



MUSEU ARQUEOLÒGIC	
DATA 17-07-08	
ENTRADA N.º	EXHIBA N.º 34

**MEMORIA DE
LA INTERVENCIÓN ARQUEOLÓGICA EN LA
CASA RURAL O ALQUERÍA DE ROMAGUERA.
GANDIA (LA SAFOR)**

**ESTUDIO DE ESTRATIGRAFÍA MURARIA.
CATAS MURARIAS.**

**Víctor M. Algarra Pardo
Joan Cardona Escrivà**

ÍNDICE

1. FICHA TÉCNICA.....	3
2. INTRODUCCIÓN. OBJETIVOS Y METODOLOGÍA	5
3. DESCRIPCIÓN GENERAL DEL CONJUNTO.....	9
4. DESCRIPCIÓN DE LOS TRABAJOS. CATAS MURARIAS.....	22
5. INTERPRETACIÓN DEL CONJUNTO. PROPUESTA DE EVOLUCIÓN ARQUITECTÓNICA.....	57
6. ANEXO. FICHAS DE UNIDADES ESTRATIGRÁFICAS MURARIAS	64

1. FICHA TÉCNICA

1- Número de referencia del permiso:

2009/0672-V

2- Denominación del área de intervención:

Alquería de Romaguera (Santa Ana)

3- Denominación del edificio:

Alquería de Romaguera

4- Municipio:

Gandía(Valencia)

5- Cronología

Siglos XVI al XX

6- Objeto de estudio

Estudio de estratigrafía muraria

7- Datos del Nombre:
Promotor

Ayuntamiento de Gandía

NIF

P4613300E

Dirección :

Pl. Major 1

Municipio:

Gandía

C.P.

46700

Teléfono:

96 295 94 00

8- Datos del
codirector:

Nombre:

Víctor M. Algarra Pardo

Titulación y
nº colegiado:

Ldo. Geografía e Historia. Esp. Arqueología.

Nº de colegiado: 13.482

D.N.I.

24.333.093 J

Dirección :

C/ San Vicente Mártir, 136-22

Municipio:

Valencia

C.P.

46007

Teléfono:

96 380 44 90

E.mail:

palomavicto@gmail.com

9- Datos del Nombre:
Codirector:

Joan Cardona Escrivà

Titulación y nº colegiado:	Ldo. Geografía e Historia. Esp. Arqueología.
D.N.I.	
Dirección :	Museo Arqueológico de Gandía C/ Hospital, 18
Municipio:	Gandía
C.P.	46700
Teléfono:	96 295 95 40
E.mail:	jcardona@gandia.org

10- Duración efectiva de la actuación:	Inicio:	29-junio-2009
	Final:	3-julio-2009

NOTA. No se han recuperado materiales arqueológicos, por lo que no existe acta de depósito.

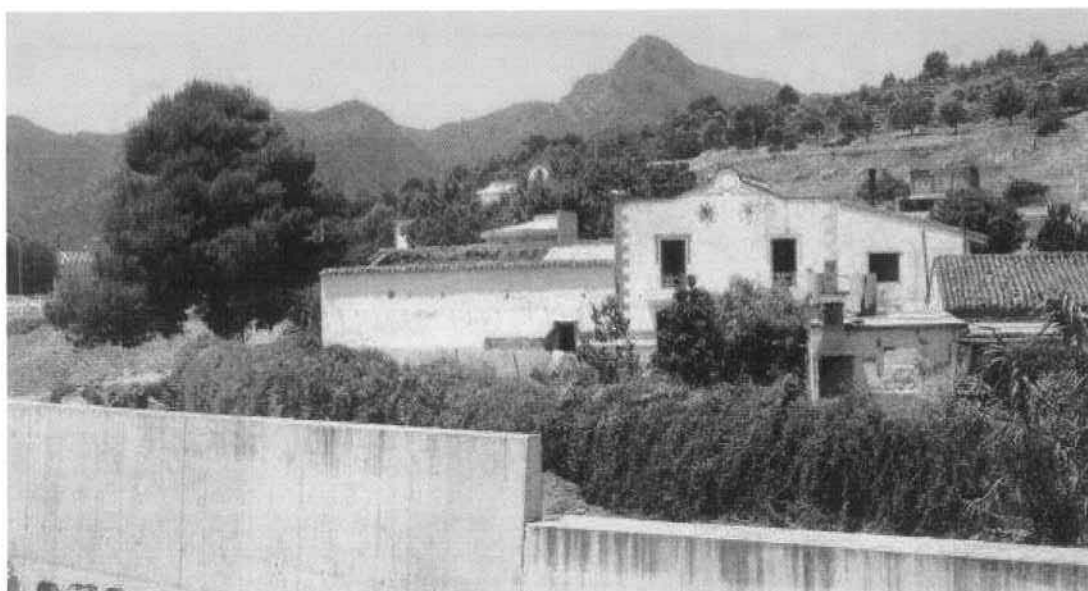
2. INTRODUCCIÓN. OBJETIVOS Y METODOLOGÍA

La presente memoria recoge la información aportada por los hallazgos arqueológicos efectuados en la intervención realizada en la Casa Rural o Alquería de Romaguera, situada en el barrio de Santa Ana, Les Fanecades, 39, Gandía (Valencia).

Estos trabajos han sido encargados y financiados por el Ayuntamiento de Gandía para recabar información estrictamente de Arqueología de la Arquitectura de este edificio con motivo de las obras en curso de urbanización del Sector Santa Anna de Gandía.

La fase de trabajos de campo se ha desarrollado en la semana del 29 de junio al 3 de julio de 2009, contando con el permiso correspondiente de la Dirección General de Patrimonio Cultural Valenciano, nº de expediente 2009/0672-V.

La intervención arqueológica ha sido dirigida por los arqueólogos Víctor M. Algarra Pardo y Joan Cardona Escrivà director del Museo Arqueológico de Gandía.



Vista general de la Alquería de Romaguera a los pies de Santa Ana y junto al barranco

Nuestro estudio se ha centrado exclusivamente en el análisis murario de siete puntos concretos del conjunto.

El objetivo ha sido el de recabar el máximo volumen de información en una intervención limitada en el tiempo para poder obtener datos fiables que permitieran determinar la evolución arquitectónica y constructiva del edificio, diferenciando sus fases y datación de las mismas, al mismo tiempo que fuera posible localizar las estructuras más relevantes del edificio, como son su sistema murario con sus acabados y sistema de vanos principales.

Por tanto, la memoria que se deriva de estos trabajos es un documento estrictamente técnico, donde se exponen datos arqueológicos que puedan servir a otros estudios o dictámenes aquí no contemplados de valoración patrimonial del edificio.

Se ha empleado la metodología arqueológica conocida como "estratigrafía mural", aplicada en la disciplina de la Arqueología de la Arquitectura, óptima para determinar la evolución arquitectónica y la funcionalidad de los espacios de los conjuntos arquitectónicos y analizar las técnicas y materiales de construcción empleados.

En primer lugar se procedió a reconocer los diferentes ámbitos del conjunto con el objeto de formular una hipótesis de la tipología arquitectónica original y las posibles transformaciones y adiciones que ésta pudo tener a lo largo del tiempo.

Esta primera tarea nos permitió situar con un alto grado de fiabilidad las catas murarias, allí donde era muy previsible el hallazgo de elementos que ofrecieran datos altamente cualitativos de la evolución arquitectónica del edificio.

Se plantearon 7 catas que en modo alguno agotan el registro arqueológico del edificio en cuanto al sistema murario se refiere.

- Cata 1: Paramento exterior de la actual fachada principal del edificio, muro este.

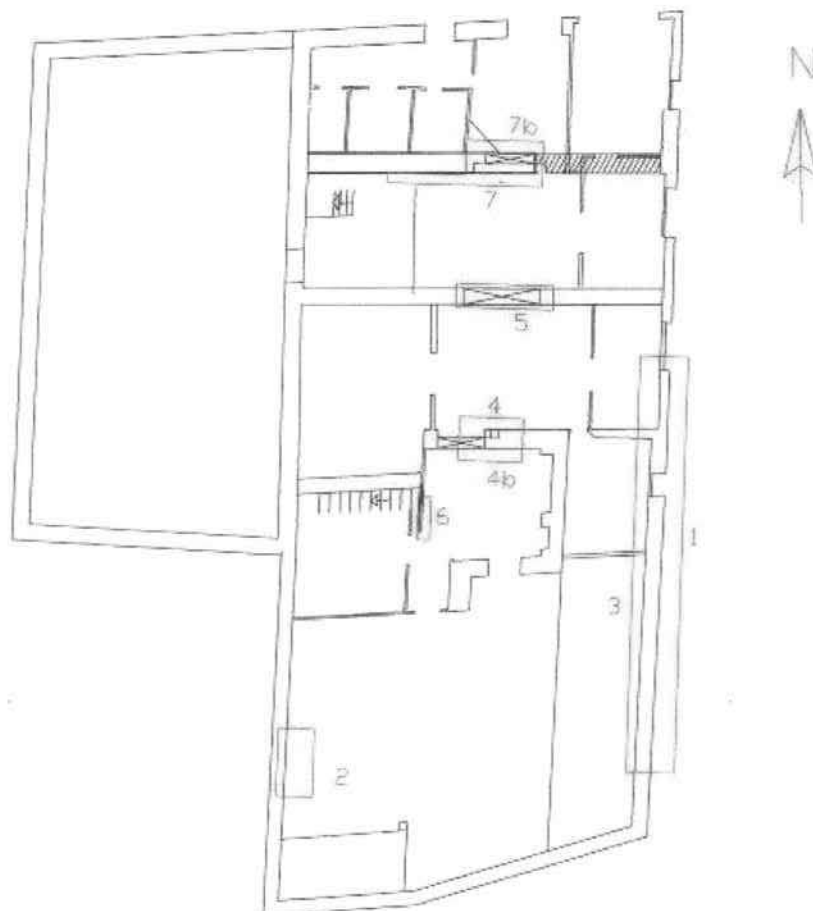
- Cata 2: Paramento interior del muro oeste del patio sur.

- Cata 3: Paramento interior del muro este del patio

- Cata 4: Paramento norte y paramento sur del muro trasero del cuerpo principal de vivienda (muro sur de la antigua alquería).
- Cata 5: Paramento norte y paramento sur del muro central del cuerpo principal de vivienda.

- Cata 6: Paramento este del muro este del cuerpo adosado a la alquería en su esquina sudoeste.

- Cata 7: Paramento norte y paramento sur del muro norte del cuerpo principal de vivienda (muro norte de la antigua alquería).



ALQUERIA ROMAGUERA GANDIA

CATAS ARQUEOLÓGICAS

Se efectuó el picado controlado de los revestimientos, debidamente documentados, hasta alcanzar la fábrica, seguido de una lectura de los paramentos, mediante la individualización de las correspondientes Unidades Estratigráficas Murarias (U.E.M.).



Localización de la Alquería de Romaquera en el barrio de Santa Anna.

3. DESCRIPCIÓN GENERAL DEL CONJUNTO

El conjunto actual de la Alquería de Romaguera es el resultado de una importante serie de remodelaciones llevadas a cabo a lo largo del siglo XX, que tienen como resultado su división en dos unidades de vivienda, sobre un edificio anterior, cuyos orígenes y evolución arquitectónica son el objeto de análisis de estos trabajos de arqueología.

Antes de presentar los resultados de las catas murarias, señalaremos a grandes rasgos la estructura de los cuerpos que componen la actual alquería.

El conjunto se divide en los siguientes cuerpos:

- Cuerpo principal 1. Corresponde al núcleo principal de la antigua alquería y que en la actualidad se encuentra dividido en dos mitades independientes (1A y 1B), con accesos particulares desde la fachada este y que constituyen igualmente el cuerpo principal de sus respectivas viviendas.

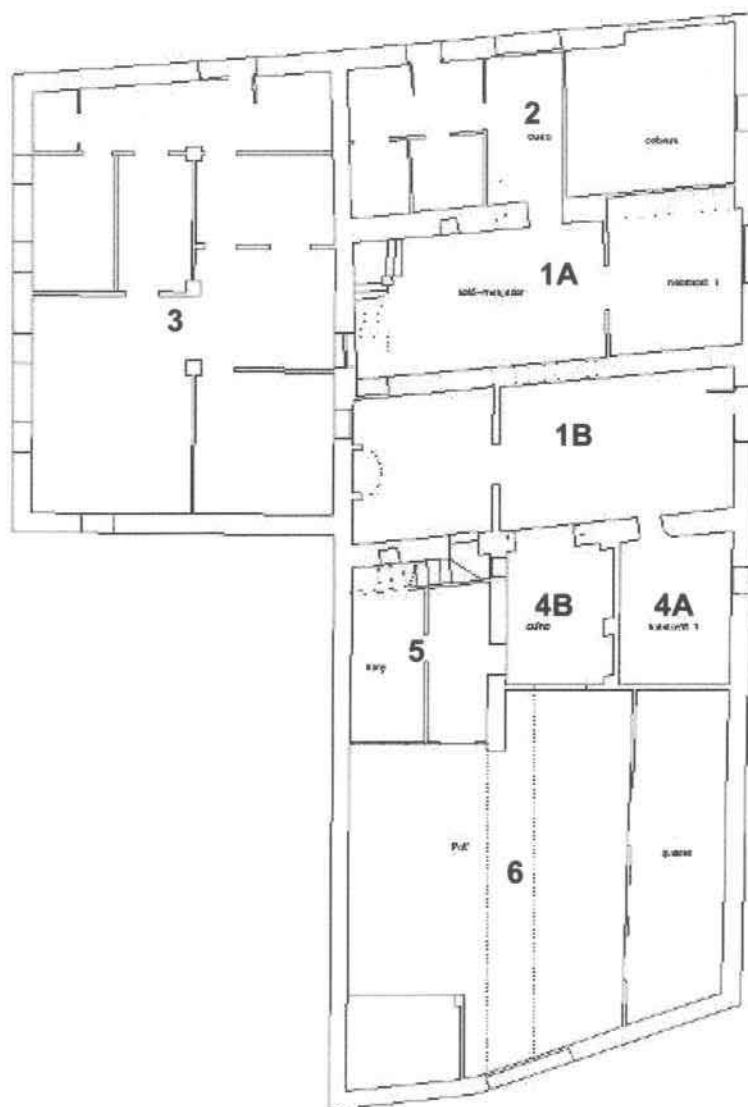
- Cuerpo 2. Se adosa al cuerpo principal 1A por el norte, con la que se comunica interiormente, manteniendo un acceso particular por el norte a un espacio destinado a cochera.

- Cuerpo 3. Área de patio y cobertizos adosados a los cuerpos 1 y 2 por el oeste.

- Cuerpo 4A y B. Habitaciones que forman parte de la vivienda 1B, adosadas por el sur en un espacio ganado al antiguo patio de la alquería.

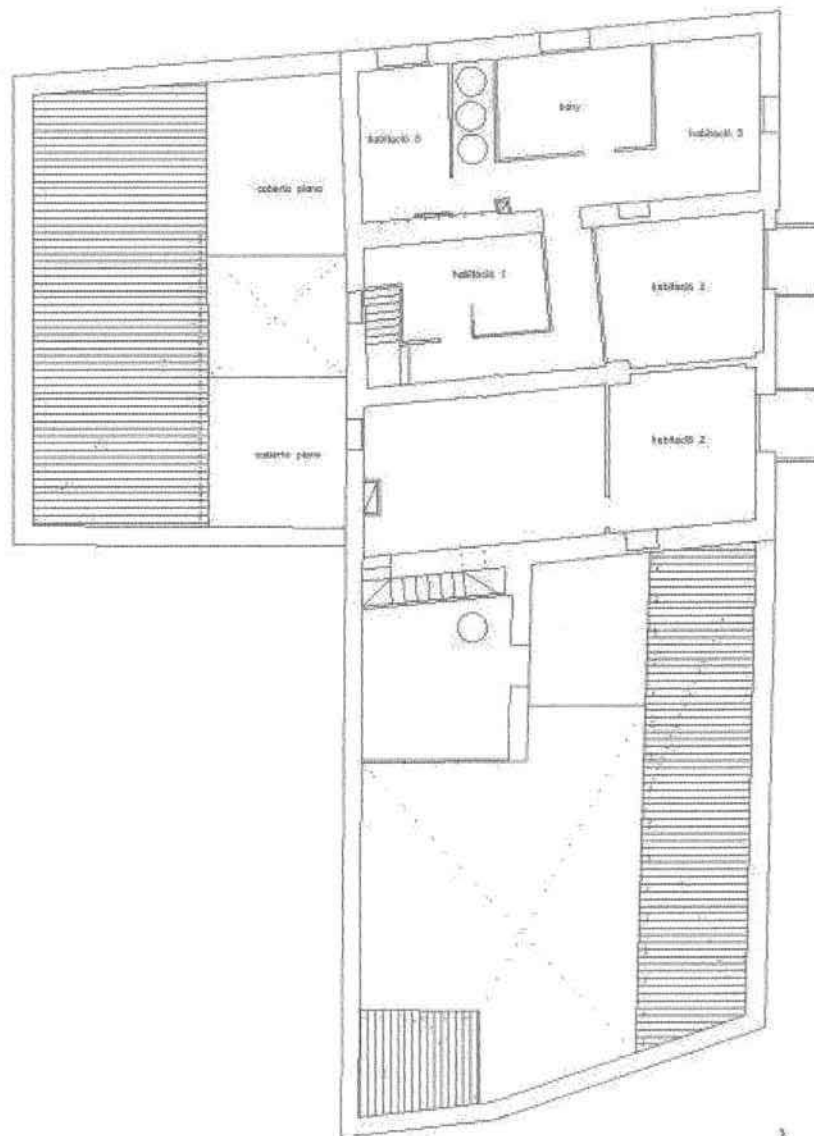
- Cuerpo 5. Cuerpo igualmente perteneciente a la vivienda 1B con acceso desde 4A y que pertenece a un antiguo cuerpo de la alquería.

- Espacio 6. Área de patio principal con acceso independiente desde el sur.



PLANTA BAIXA





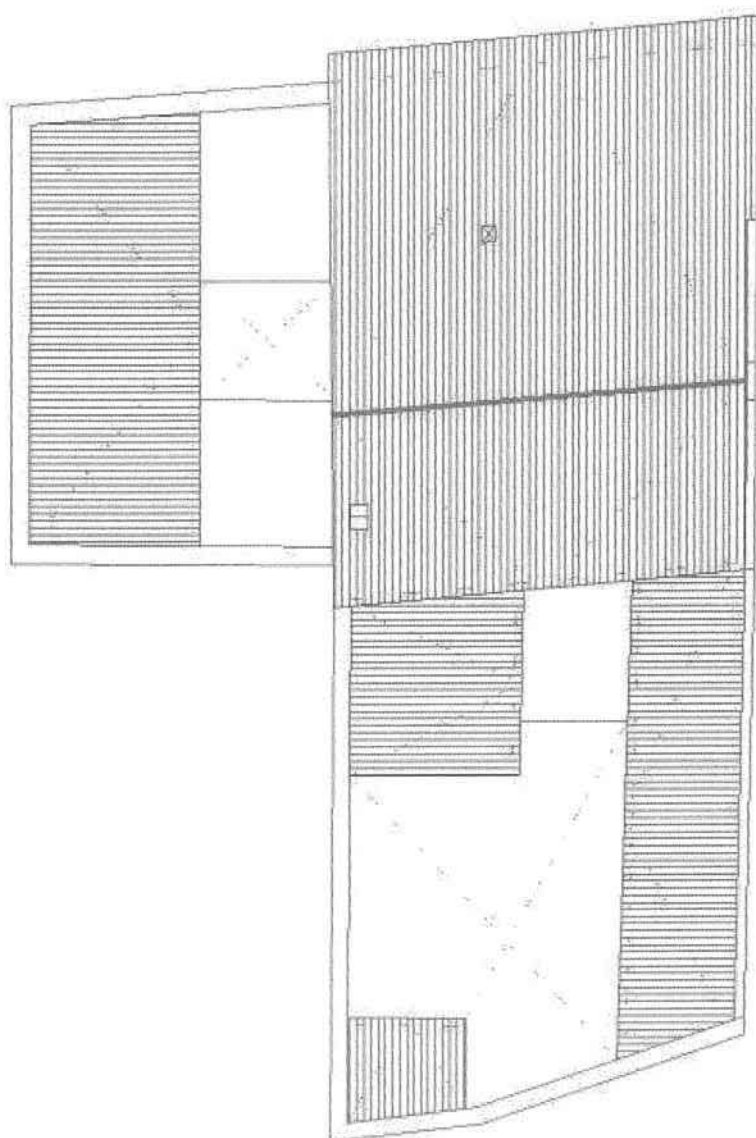
PLANTA PRIMERA



ESTAT ACTUAL

juliol 2009

ESCALA 1:200



PLANTA COBERTES



ESTAT ACTUAL
juliol 2009
ESCALA 1:200

El cuerpo Principal 1A y B presenta una fachada unificada hacia el este con dos vanos de puerta independientes a derecha e izquierda y los correspondientes vanos para balcones del piso superior en eje con las puertas, así como dos rosetones calados de obra. Esta división de parejas de vanos responde a la compartimentación interior en dos crujías en profundidad separadas por un muro de carga que forman el núcleo de sendas viviendas.

La fachada presenta un zócalo con una moldura de listel y un falso hastial con tímpano circular moldurado y un antepecho recto. Esta obra oculta la cubierta de tejas desde el exterior, disimulando la incongruencia compositiva actual de un cuerpo que al interior está dividido en dos crujías aparentemente en profundidad transversales a fachada, con vertientes a dos aguas del mismo modo transversales a fachada (habituales en naves industriales y no tanto en casas rurales), pero que son el resultado, como veremos con posterioridad, de una modificación de la planta original.

Los laterales del cuerpo quedan significados mediante un falso despiece de sillería pintado en gris al igual que el zócalo, frente al encalado blanco del resto de la fachada.



Fachada principal del cuerpo 1

Al interior, las obras de acondicionamiento de las viviendas han eliminado cualquier vestigio sobre cota cero de la compartimentación original, existiendo en la actualidad tabiques a panderete de ladrillo hueco que dividen ciertos espacios.



Planta baja de la vivienda 1A.



Planta baja de la vivienda 1B

Los suelos y forjados también responden a una reforma muy reciente. Para los pavimentos se han dispuesto por lo general baldosas de terrazo, mientras que los forjados han recibido un falso techo de yeso, a excepción del espacio del fondo del cuerpo 1B, donde todavía se aprecia el antiguo forjado de bovedillas con vigas de madera, que debe conservarse bajo el falso techo en otros puntos.

Las paredes han recibido un nuevo enlucido que oculta las instalaciones eléctricas, habiéndose comprobado por medio de las catas murarias que se superpone a enlucidos más antiguos.

Las escaleras también son producto de la reforma actual, que origina la creación de dos viviendas. En el caso del cuerpo 1A o norte es posible que la escalera, aún habiéndose rehecho, ocupe el espacio de la primitiva escalera de la alquería, mientras que la del cuerpo 1B es de nueva creación, con un vano abierto en el muro de antigua fachada sur que da paso al desarrollo de la escalera construida al interior del cuerpo 5.



Interior del cuerpo 1B, donde se aprecia el suelo de terrazo, las antiguas bovedillas de forjado y la escalera de nueva creación

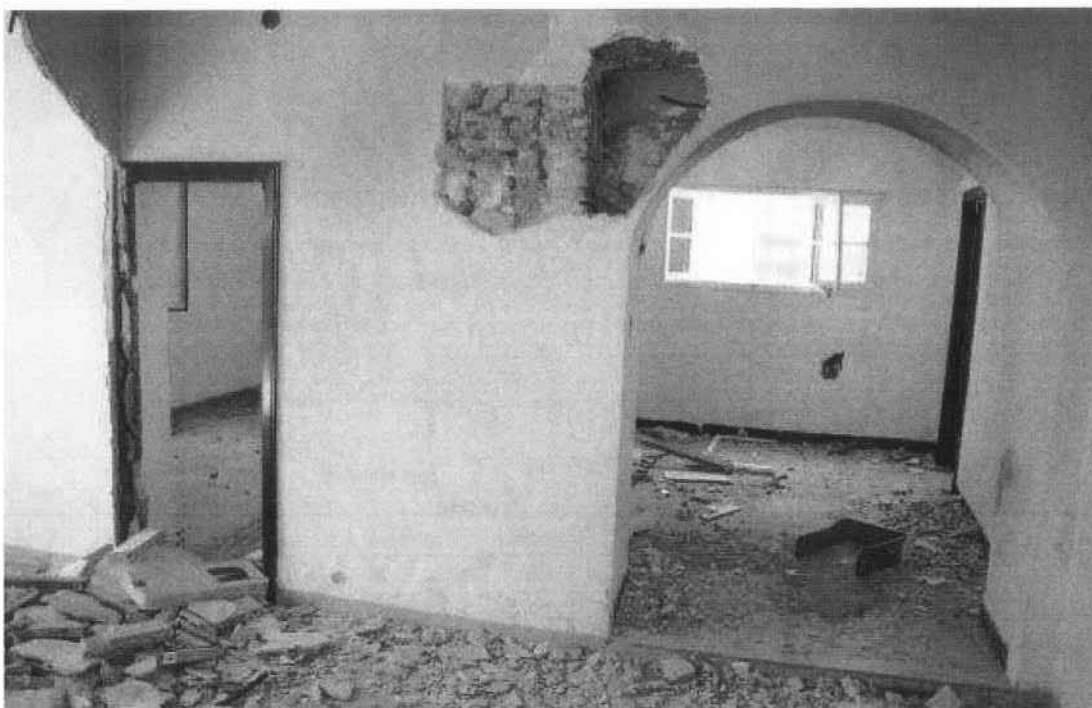
El **cuerpo 2**, adosado al norte del 1A, pudo construirse en una fase inmediatamente anterior a la reforma actual. Es un ejemplo típico de cuerpos a un agua adosados a alquerías más antiguas que se construyen desde principios del siglo XX para acoger el espacio de cochera y almacén de maquinaria agrícola. En la actualidad es un anexo de la vivienda 1A, usado como cochera en su tercio de fachada principal este con acceso propio desde el norte y como habitaciones en los otros dos tercios y planta superior.



Cuerpo 2. Fachada principal este, donde presenta una ventana en planta baja y otra en superior, adosado al cuerpo 1A, con una cubierta que sigue la vertiente norte del cuerpo principal al que se adosa, acabando en un pequeño alero. En el lateral norte se aprecian los vanos abiertos, siendo el principal el de la cochera.

El **cuerpo 4** representa el anexo para vivienda de la mitad sur (1B). Como se ha podido comprobar, son dos habitaciones de planta baja que se adosan al cuerpo originario, ocupando parte del antiguo espacio de patio. El espacio 4A recae a fachada este, donde presenta un vano que corta a la antigua tapia del conjunto. Su acceso desde el interior se efectúa atravesando una puerta actual. Su uso es de habitación.

Al espacio 4B, destinado a cocina, se accede también desde una puerta interior, en este caso en forma de gran arco de medio punto, reformada en la actualidad que, como veremos, ocupa el lugar de la antigua puerta de salida al patio. Asimismo se comunica interiormente con el cuerpo 5.



Vista desde el cuerpo 1B del acceso e interiores de los espacios 4A y B.



Interior del cuerpo 4B.

El **cuerpo 5** es en la actualidad un apéndice más de la vivienda sur, pero en origen fue un cuerpo independiente de planta baja y un piso con una crujía y una cubierta a un agua adosada a la esquina sudoeste de la casa. Formaba parte de los cuerpos auxiliares situados en torno al patio. Hoy parece que ha sido parcialmente recortado, pues debió ser más largo, como indican las huellas de antiguos mechinales de cubierta y de forjado en el muro de tapia del patio.

Se le adosa el cuerpo 4B, con el que hoy forma un conjunto de cocina y baño.



Vista desde el patio del cuerpo 5.

Finalmente, el conjunto presenta en la actualidad dos áreas de patio y cuerpos auxiliares de carácter económico.

El principal y originario se sitúa al sur del conjunto (espacio 6) y presenta acceso propio desde el sur. Está rodeado por una tapia de mampostería y en su interior acoge un espacio de cuadra con el frente parcialmente cerrado por tabiques de panderete de ladrillos huecos entre pilares más antiguos, pertenecientes a una porchada.



Vista exterior del área de patio (6)



Cuadra o porchada del patio 6

La segunda área de patio (cuerpo 3) se encuentra en la mitad norte y se adosa a la fachada oeste de los cuerpos 1 y 2. Se trata de una zona destinada a acoger pequeñas áreas de almacenaje y cuadras, así como de estabulación y cría de animales de granja y un patio abierto, construido en una cronología reciente, posiblemente desde la primera mitad del siglo XX, con reformas de mediados y segunda mitad del siglo pasado.

Se construye con fábrica de mampostería, pero también se observan obras puntuales de bloques económicos de hormigón.



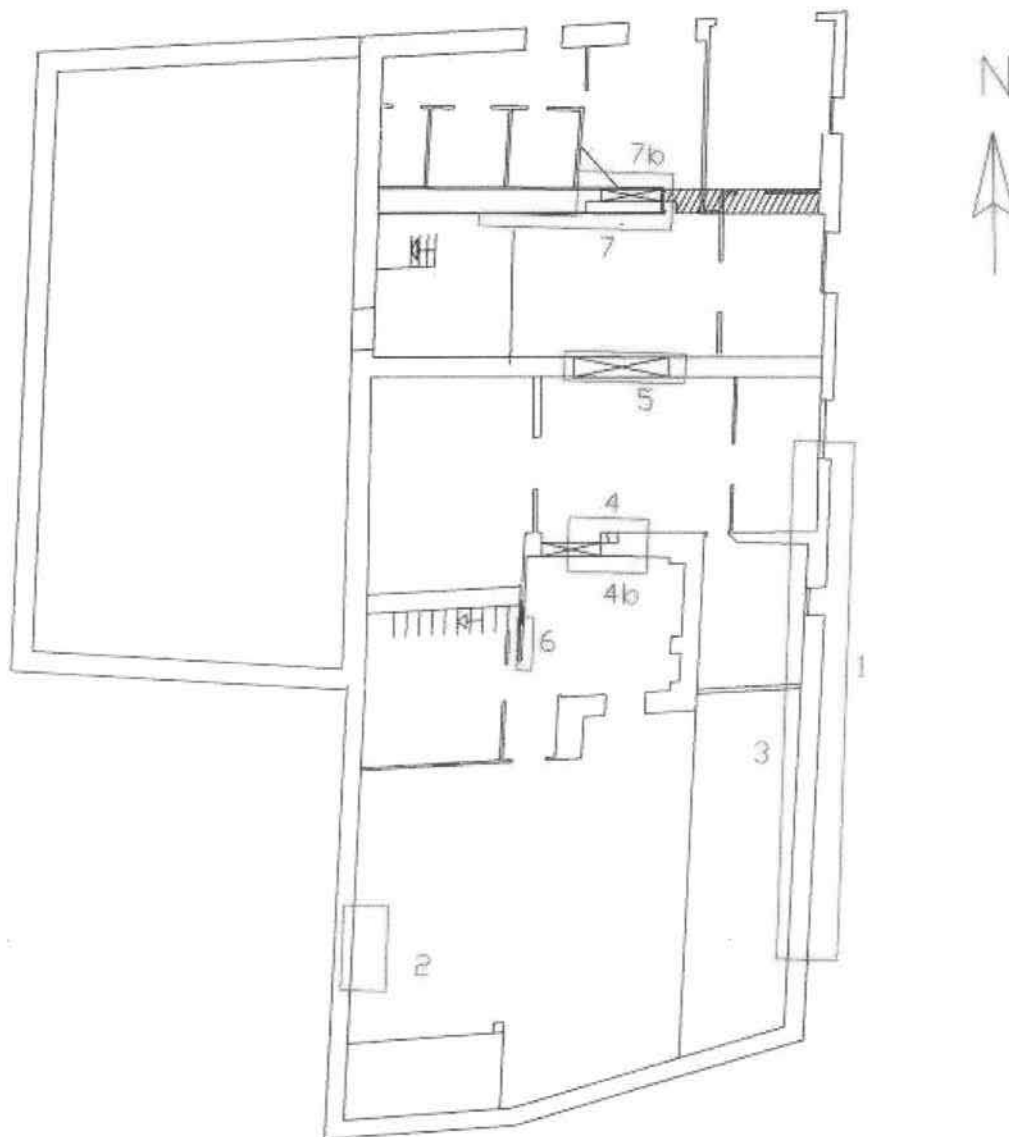
Vista general de la alquería desde el oeste, donde se aprecian las dos áreas de patios, la 3 a la izquierda y la 6 a la derecha.



Vistas desde el exterior del cuerpo 3

4. DESCRIPCIÓN DE LOS TRABAJOS. CATAS MURARIAS

Seguidamente se exponen los resultados de las catas murarias efectuadas en puntos concretos del conjunto, que nos han permitido una aproximación bastante ajustada de la evolución arquitectónica del edificio.



ALQUERIA ROMAGUERA GANDIA

CATAS ARQUEOLÓGICAS

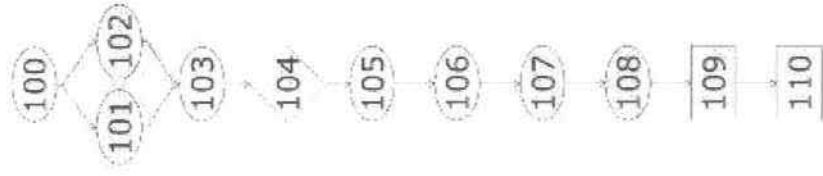
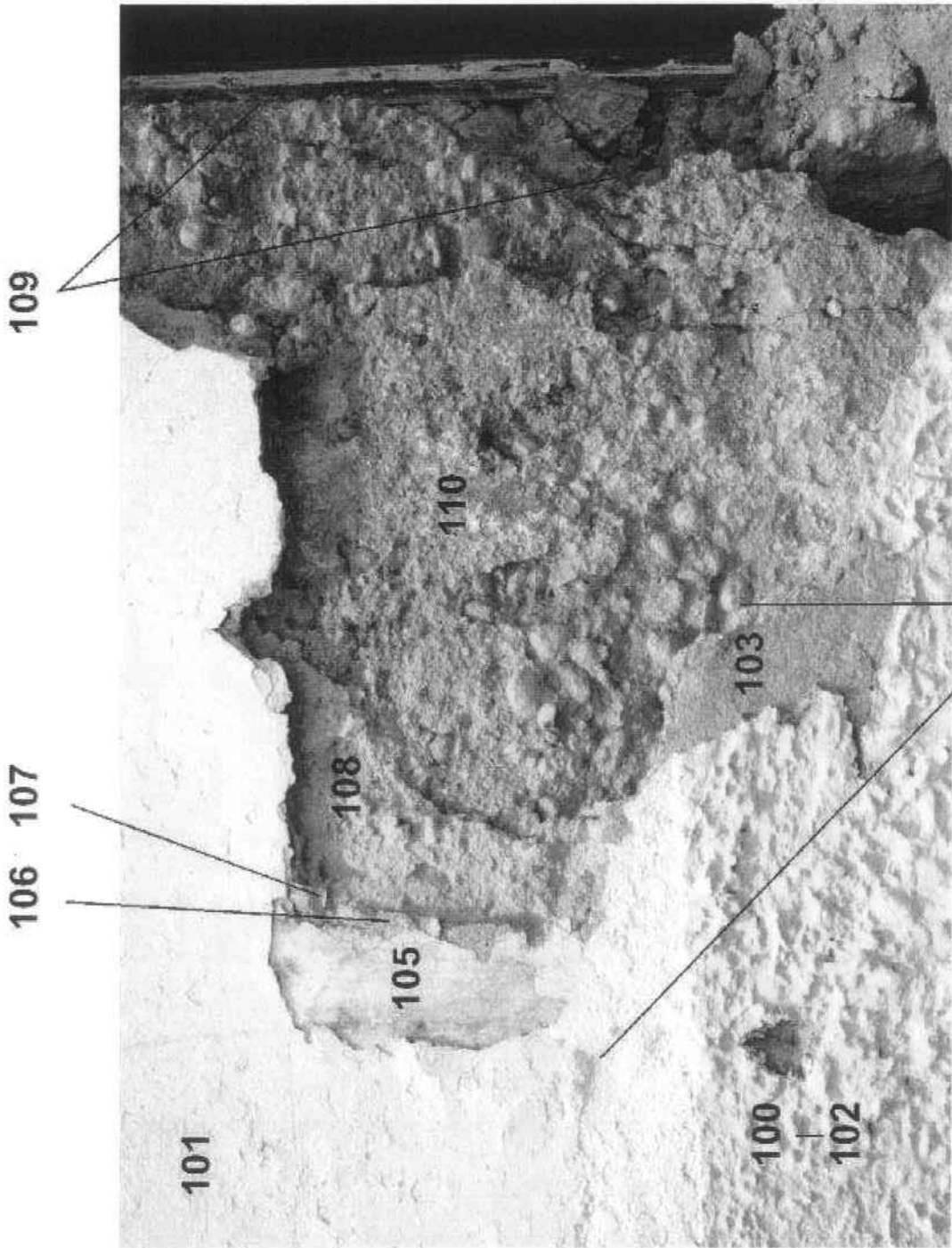
CATA 1. FACHADA PRINCIPAL ACTUAL

La cata 1 se efectuó en la actual fachada principal Este, con el objetivo de profundizar en el análisis de los restos murarios que se observaban a través de un desconchón situado junto a la ventana sur de la fachada, donde se apreciaba una fábrica aparentemente de tapial y, a la vez, determinar las relaciones existentes en fachada entre los muros pertenecientes al patio y al cuerpo de vivienda.



Situación inicial de la cata donde se aprecia la rotura de la ventana sur de la fachada

En la cata se diferenciaron, en primer lugar, una serie de capas de pintura, enlucido y enfoscado que corresponden a fases diversas de acabado de la fachada este y, en general, todas ellas correspondientes a los siglos XIX y XX, y en relación a la partición del edificio en dos viviendas, momento en el que esta fachada se convierte en la principal del conjunto.

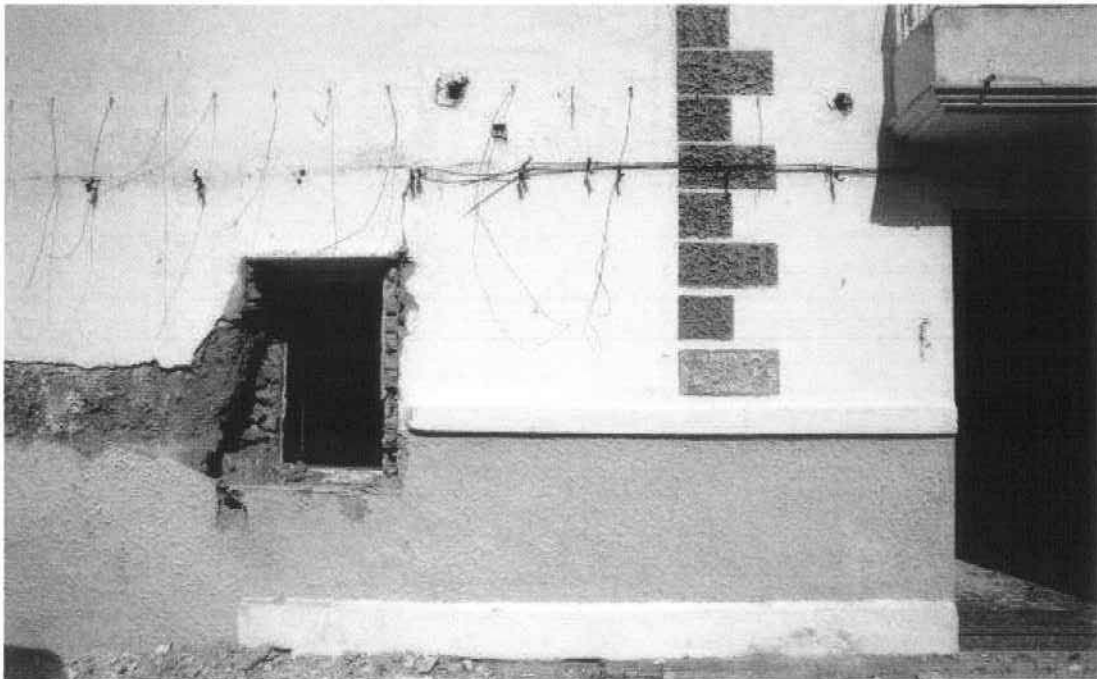


Alquería Romaguera, Gandia.

Fachada Este, Cata 1.

La UEM 100 corresponde a la pintura de color gris del actual zócalo, que a su vez cubre a un gunitado plástico (UEM 102) sobre una capa de regularización de hormigón de cemento portland (UEM 3) de un grosor de 1'5 cm, que forma el zócalo.

El resto de la pared presenta también una capa de pintura blanca (UEM 101), perteneciente al actual acabado, que cubre a diversas capas de pintura a la cal (UEM 105).



Vista general de la fachada donde se aprecia el acabado actual del zócalo y el paramento

Se ha comprobado que el resto de la actual fachada principal se reedificó mediante una fábrica de ladrillo hueco, correspondiente a la fase de reformas de la segunda mitad del siglo XX, cuando se divide la propiedad en dos viviendas



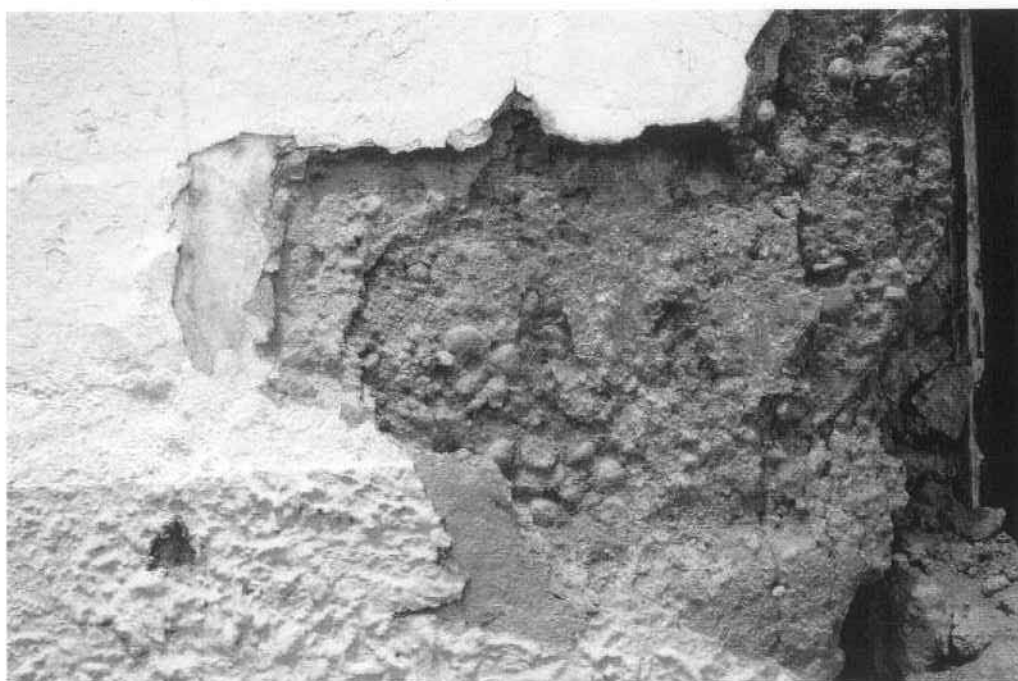
Las capas anteriores de acabado se asientan sobre otras tres capas de enfoscados y enlucidos, que deben formar, al menos dos de ellas (UEM 106 y 107), una misma acción constructiva, que sirven para dotar de un acabado y reforzar al paramento exterior de la antigua tapia de tapial, en una fase muy posterior a la de su momento inicial de construcción.

En este sentido, sobre la interfaz (UEM 104) de rotura y/o picado de la antigua fábrica se dispone una capa consistente de mortero de arena y gravas (UEM 108), que actúa de enfoscado, probablemente cara vista y asociable a la fase de reconstrucción de la alquería en torno al siglo XVIII.

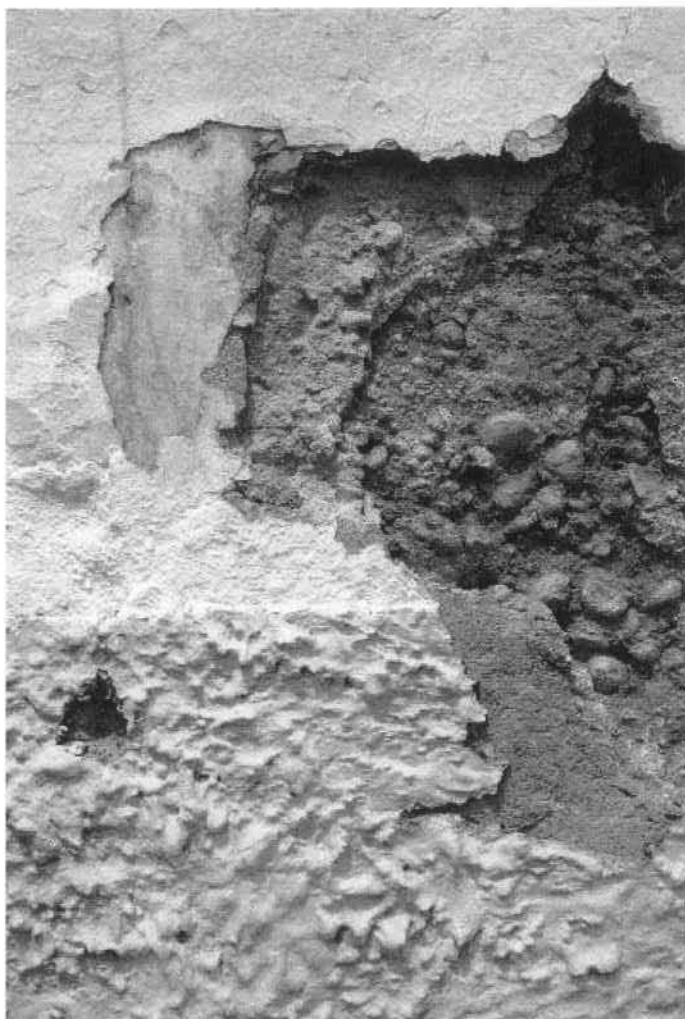


Detalle del enfoscado UEM 108

Sobre el anterior enfoscado se colocó un nuevo enfoscado (UEM 107), posiblemente coincidiendo con la fase del siglo XX, cuando se procede a la división del edificio en dos viviendas y este muro pasa a formar parte de la fachada principal. El enfoscado 107 es de yeso poco depurado y sobre él se coloca una capa de enlucido de yeso más fino (UEM 106).



Detalle de las capas de enlucidos y enfoscados contemporáneos



Detalles de las capas de enlucidos y enfoscados contemporáneos

También de la fase del siglo XX es la acción de rotura (UEM 109) de la antigua fábrica para la construcción de una ventana, perteneciente a la propiedad sur creada de la partición del antiguo edificio.



Detalle de la rotura de la fábrica original 110 para la construcción de una ventana

La fábrica original (UEM 110) consiste en un muro de tapial de tierra batida con costra en el paramento de hormigón de cal, arena y gravas, que se encuentra altamente afectado, de modo que aflora en múltiples puntos la tierra del cuerpo central del muro.

Se conservan unos 7 m de este antiguo muro, en la actualidad formando parte de la fachada este del área de patio. Su estado de conservación es muy deficiente, pues de trata de uno de los escasos restos del edificio anterior al actualmente en pie (datado entre los siglos XVII y XVIII), que fue parcialmente reutilizado como muro de tapia, aunque ampliamente reforzado y reparado mediante recrecidos de mampostería y trasdosados de este mismo material en el paramento interior.

Por sus características puede datarse en la época bajo medieval o tardogótica (siglo XVI).



Vista general del área estudiada donde se aprecia el muro de tapial 110, cortado para la construcción de una ventana



Detalles del muro de tapial 110. Imagen superior sección donde se aprecia su composición de tierra batida. Imagen inferior paramento con costra de hormigón

CATA 2. MURO OESTE PARAMENTO DEL PATIO

La cata 2 tenía como objetivo comprobar si la fábrica de tapial, observada en el paramento exterior de este mismo muro (cata 1), también se desarrollaba al interior del patio.

A excepción de pequeños restos de tapial situados en la esquina de la cuadra con la habitación de fachada principal ganada al patio, el resto del paramento de la cuadra-patio presenta una fábrica de mampostería, producto de una reconstrucción del antiguo muro de tapia, posiblemente llevando a cabo un trasdosado para reforzar el paramento de tapial dañado y una reedificación total donde se pierden los restos de tapial.

Se han documentado diversas capas de encalado (UEM 200, 202) y de enfoscado de cemento Pórtland (UEM 201) o de yeso (UEM 203, 205) para reparar el paramento hasta alcanzar la fábrica de mampostería.

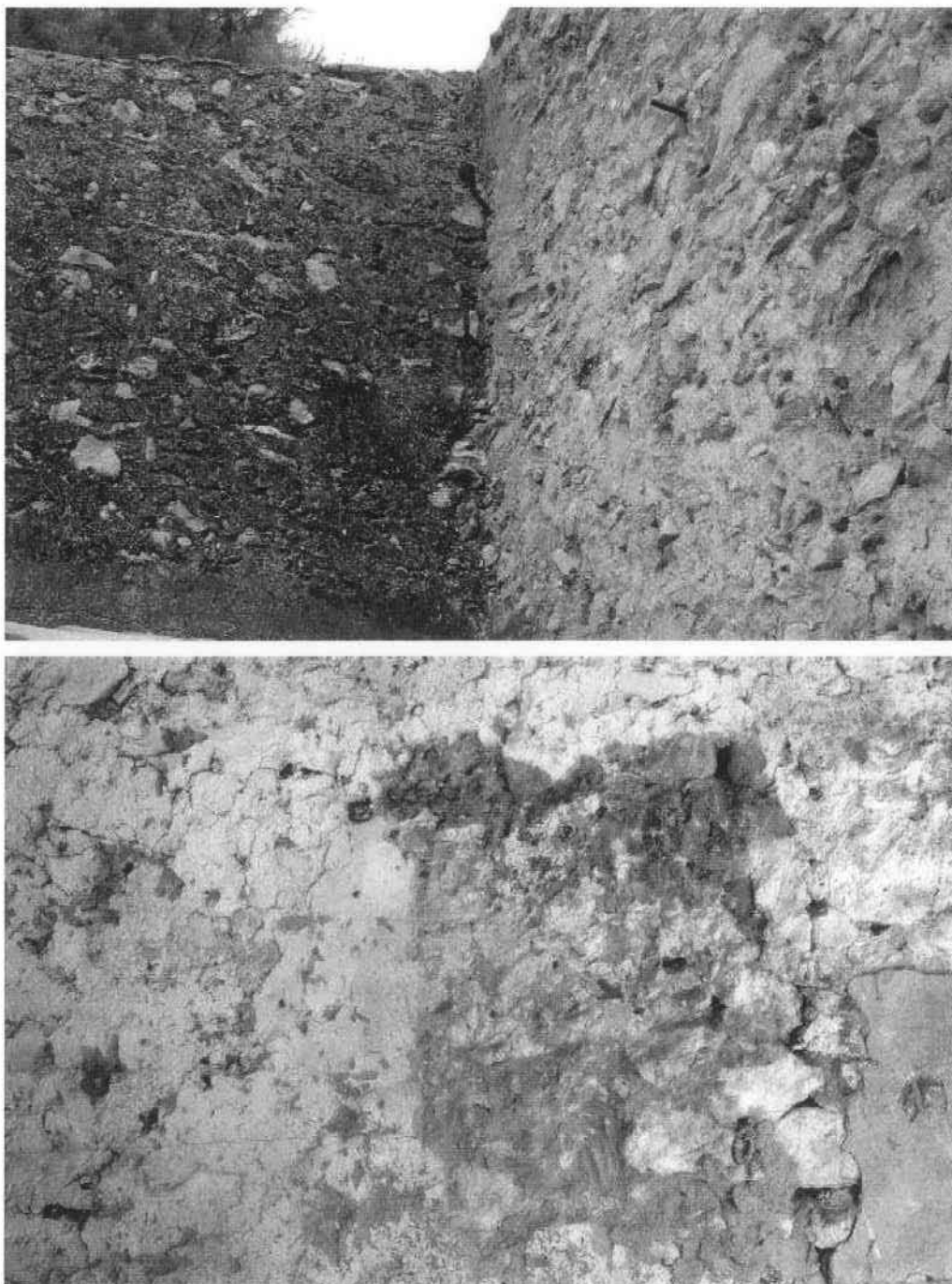
La mampostería (UEM 208) consiste en una fábrica irregular con hiladas poco cuidadas y trabadas con un mortero de tierra arenosa de coloración rojiza, el mismo que se utiliza para enfoscar parcialmente los mampuestos (UEM 207), de manera que el paramento quede regularizado, siendo visible solo una parte de las piezas de mampostería.



Detalles de la cata 2, donde se aprecia la fábrica de mampostería

CATA 3 MURO ESTE DEL PATIO

En este paramento se realizó tan sólo una limpieza del encalado que cubre a la fábrica, lo que permitió determinar que se trata, al igual que en la cata anterior, de un muro de mampostería irregular con trabado de mortero rojizo y enfoscado que, en este caso, prácticamente cubre a la fábrica, a excepción de ciertos puntos donde se ha degradado.



Vista general y detalle del muro este del patio

CATA 4. MURO SUR DEL CUERPO DE VIVIENDA. PARAMENTO INTERIOR

La primera de las catas realizadas en el interior del cuerpo de vivienda se situó en el paramento interior del muro primitivo de la fachada trasera o sur de la casa.

En la actualidad desde la crujía perteneciente a la casa o vivienda sur, producto de la partición en dos unidades, se accede mediante un vano con arco de medio punto a la cocina, espacio que fue ganado para la casa, situado anteriormente en el área de patio.

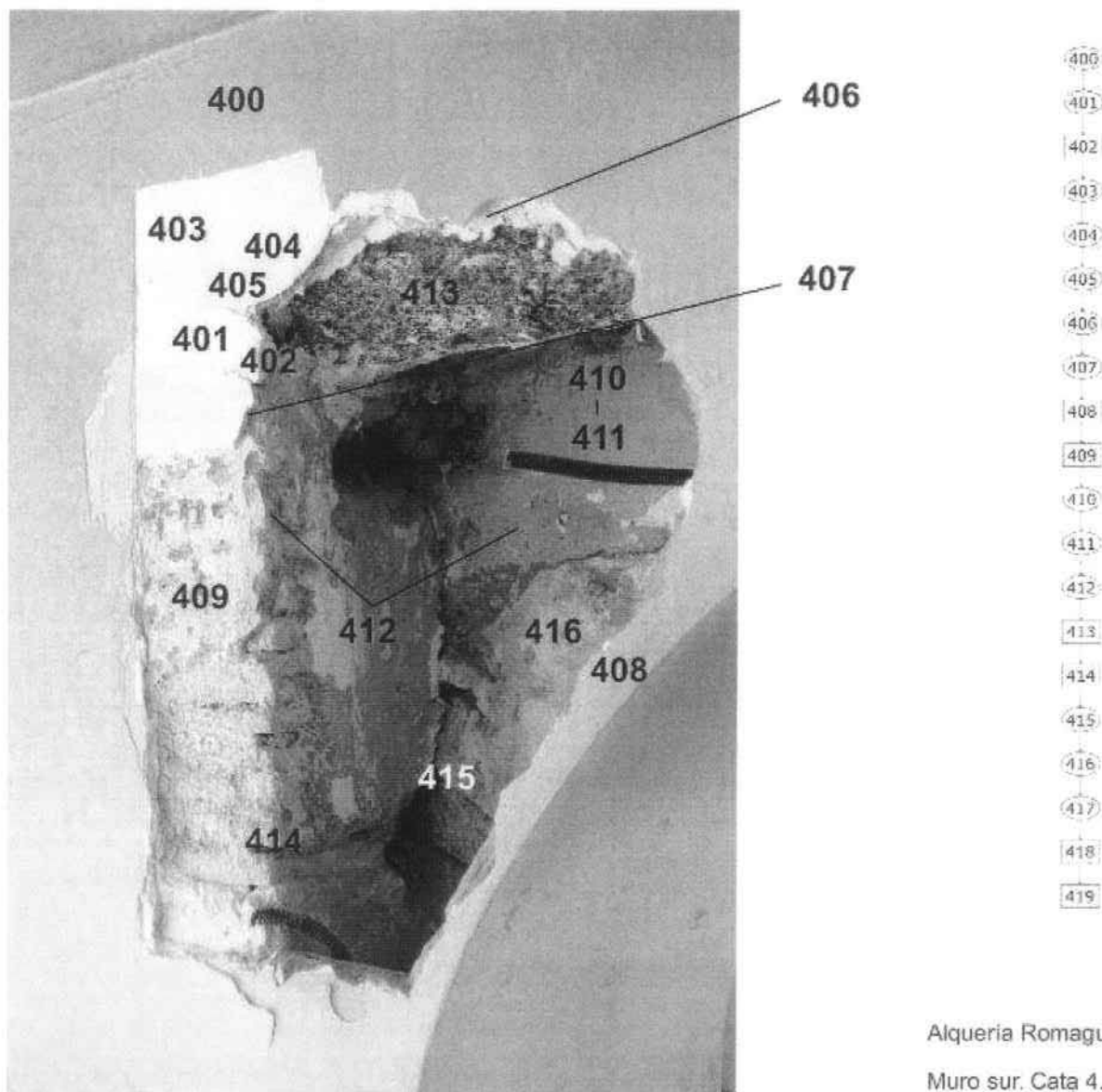
En este vano podían apreciarse antes del picado del muro evidencias de un vano anterior que, como hipótesis de partida, relacionábamos con la puerta de salida al patio de la antigua vivienda.

En efecto, tras la realización del sondeo se han documentado una serie de acciones constructivas que, de más moderno a más antiguo, corresponden a la reconstrucción actual de vano, datado en el siglo XX, a una reforma del revestimiento centrada entre los siglos XIX y XX y a la construcción del vano original de los siglos XVII-XVIII.

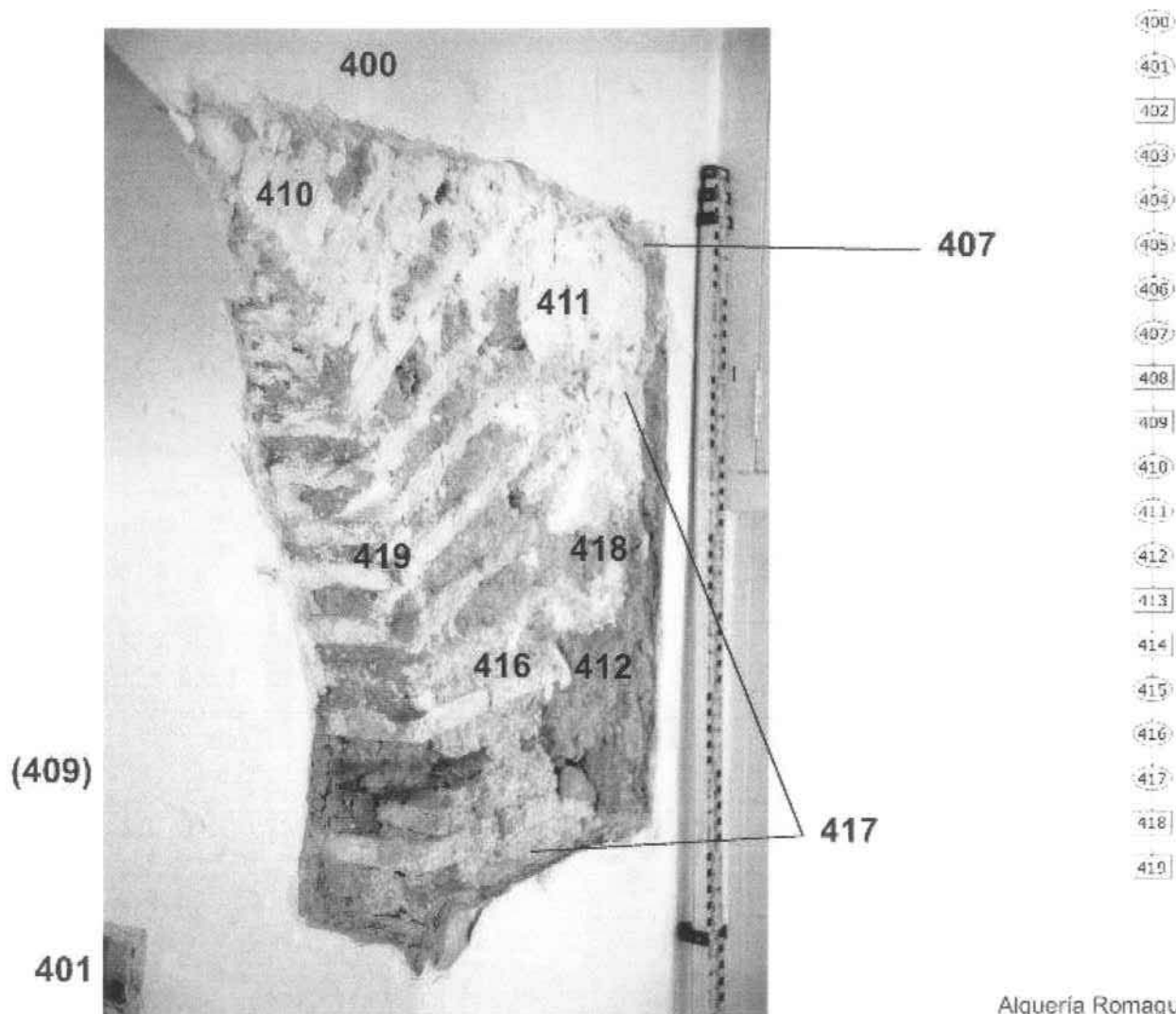
Se ha documentado tanto en el paramento interior de la casa (cata 4a), como en el paramento exterior, antiguamente abierto al patio y en la actualidad hacia la cocina de la casa (cata 4b).



Vista del muro sur de la vivienda y el vano actual hacia a la cocina y antiguamente al patio



Alquería Romaguera, Gandia.
Muro sur. Cata 4.



Alquería Romaguera, Gandía.
Muro sur. Cata 4b.

Las acciones más modernas corresponden a la capa de pintura blanca (UEM 400), que cubre a la regata UEM 402 para la instalación de un tubo de PVC para canalizaciones eléctricas (UEM 401).

Estas acciones cubren directamente al arco actual construido con ladrillo hueco (UEM 408), que presenta diversas capas de enlucido y pintura: capa de enlucido de yeso blanco de 5-7 mm de grosor (UEM 407); capa de pintura gris (UEM 406); capa de pintura verde (UEM 405); capa de pintura verde manzana (UEM 404). Estas acciones deben situarse en la segunda mitad del siglo XX.

Las anteriores capas cubren a nuevas acciones de acabado murario, que se encuentran picadas (UEM 409) para facilitar el agarre del enlucido 407.

Las inmediatamente inferiores son las capas de pintura de color azul-gris UEM 410 y la de color blanco UEM 411, que forman el acabado del enlucido UEM 412 de mortero de yeso gris. Este elucido se relaciona con el dintel de madera (UEM 413) y su pilar de ladrillo macizo (UEM 414). Todas estas acciones deben corresponder a una reforma del vano original, que situamos hacia el siglo XIX.



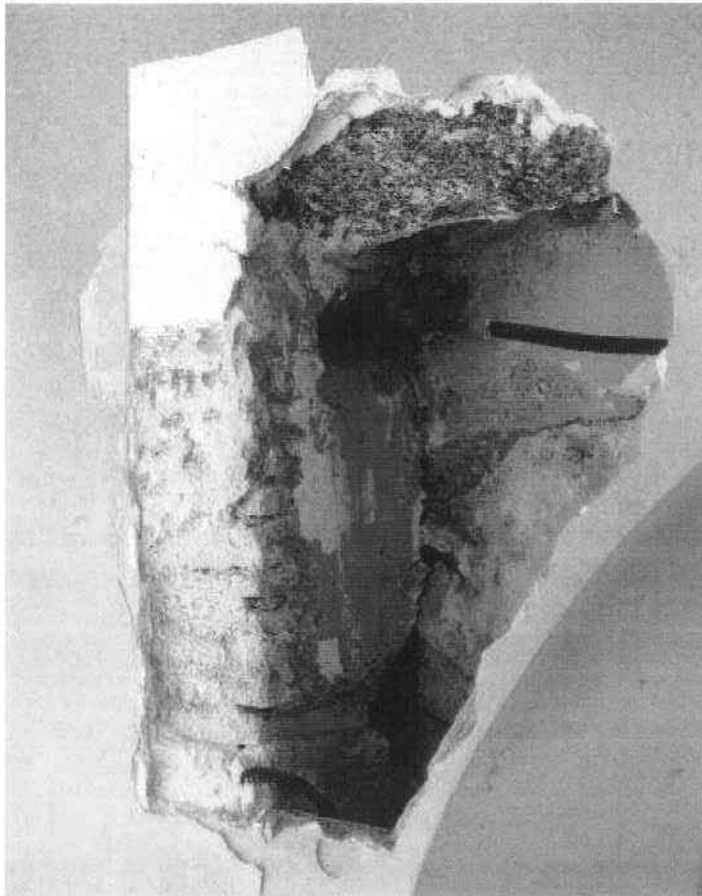
Vista del paramento interior donde se aprecian las diversas capas de enlucido realizadas hasta alcanzar el primitivo arco

Del vano original, finalmente, se ha documentado su estructura, acabados y su relación con la fábrica del muro sur de la antigua vivienda.

El arco, UEM 419, presenta una tipología de arco de medio punto, con una luz de 1,57 m una hoja de 0,33 m, construido en obra de ladrillo macizo en una rosca. Los ladrillos utilizados presentan unas medidas de 29,5-30 cm de longitud por 14,5 cm de anchura y un canto de 2,9 cm.

El trabado de los ladrillos es uno de referentes que nos permiten aproximarnos a la cronología del edificio. Consiste en un mortero de arena y escasa cal en nódulos y con abundantes gravas con el tendel o junta con matado superior o en talud. Sobre este mortero y parcialmente sobre los ladrillos se coloca una capa de enfoscado (UEM. 417) también característica de mortero de coloración blanquinosa rico en cal y con gravas, que le confiere una textura similar al hormigón de cal y arena.

El arco se remata con un elucido de yeso gris (UEM 416) y diversas capas de enlucido (UEM 415).



Vista del arco de una rosca de ladrillo original

Finalmente, se ha podido comprobar que el arco es sincrónico a la fábrica de mampostería del muro sur de la vivienda, el cual corresponde a la fachada trasera sur de la antigua alquería con paramento hacia el patio.

La fábrica de mampostería original (UEM 418) utiliza mampuestos irregulares trabados con el mismo tipo de mortero pobre en cal de coloración oscura que traba a los ladrillos del arco, recibiendo el mismo enfoscado de la UEM 417 de mortero blanquecino rico en cal, común a la fábrica y el arco. La anchura de este muro es de 60 cm.



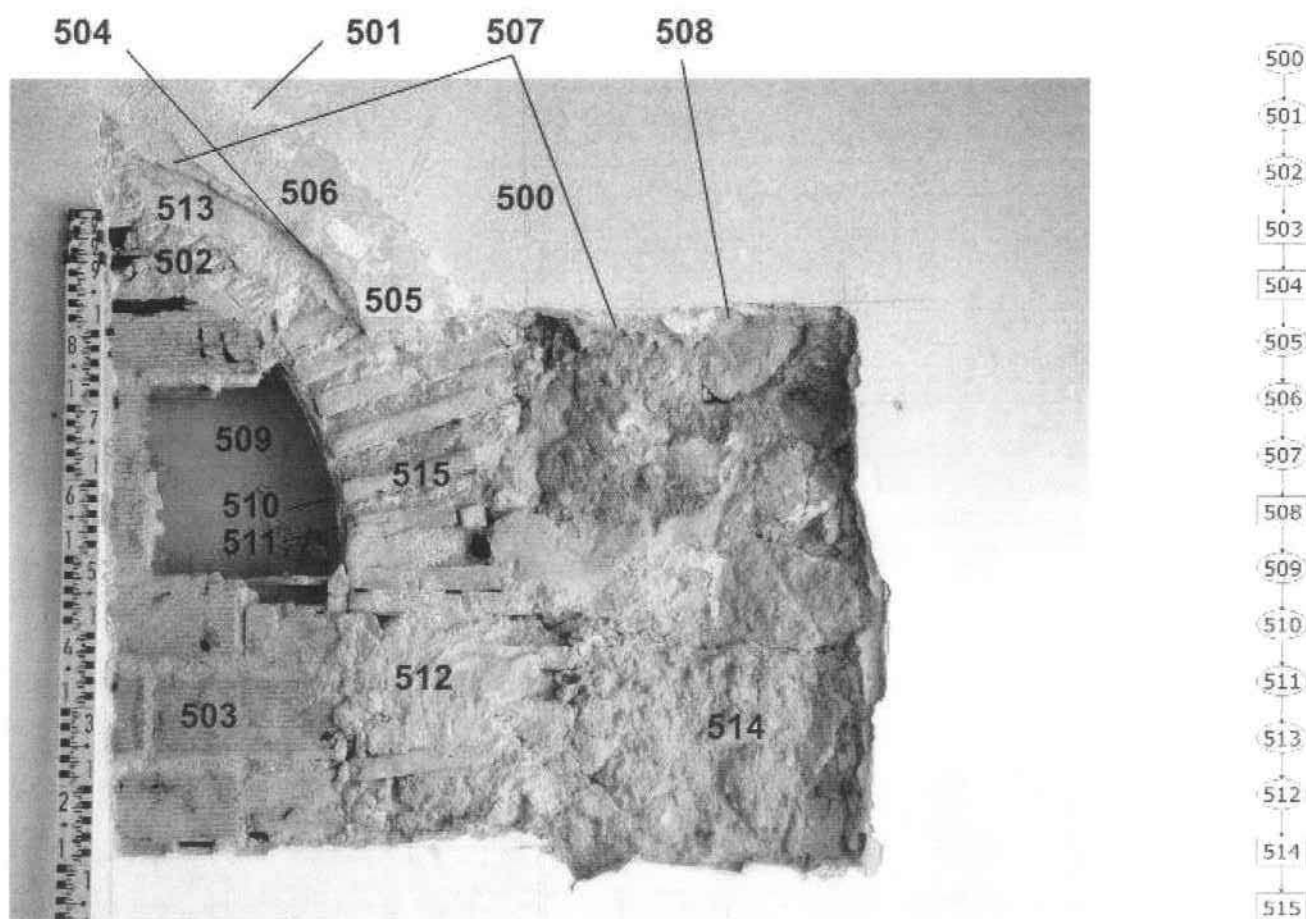
Paramento exterior del arco UEM 419 y la fábrica de mampostería UEM 418



Paramento exterior del arco UEM 419 y la fábrica de mampostería UEM 418

CATA 5. MURO CENTRAL

En el muro central divisorio de las dos crujías de la antigua casa y en la actualidad divisorio de las dos viviendas, se realizó una cata con el objetivo de hallar el vano existente entre crujías, que finalmente fue registrado. El tipo de acciones documentadas es muy similar a las de la cata anterior.



Alquería Romaguera. Gandía.

Casa muro central. Cata 5.



Situación inicial del paramento

Por un lado, se han documentado las acciones de anulado del antiguo arco UEM 515, consistente en el picado de antiguos enlucidos (UEM 504), la colocación de un cegado de ladrillos huecos (UEM 503), una capa de mortero de cemento porland para enfoscar (UEM 502) y finalmente un enlucido (UEM 501) y una capa de pintura blanca (UEM 500). Todas estas acciones corresponden a una fase de reforma de la segunda mitad del siglo XX.

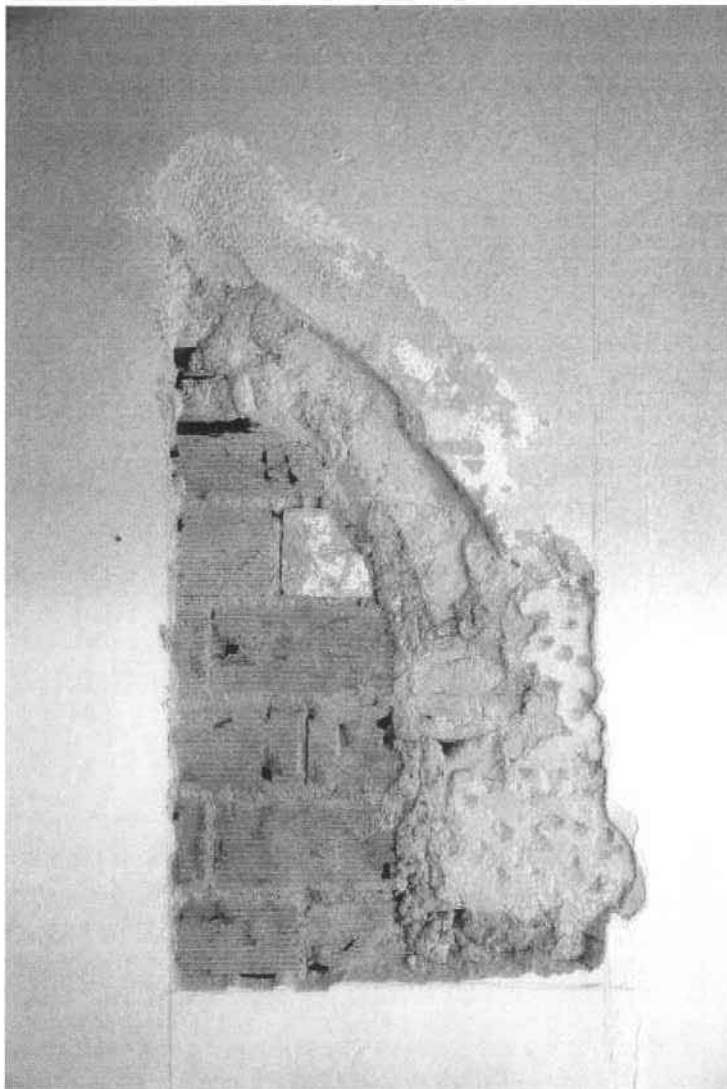
También del siglo XX son las UEM 505, 506 y 507 que pertenecen al enlucido y pintura de la pared central, junto a la UEM 508, correspondiente al picado de antiguas superficies para el agarre de las nuevas.

Por su parte, el antiguo muro 514 y el arco 515 presentan un acabado de pintura blanca (UEM 509), otra capa de pintura amarilla (UEM 510) y dos capas de enlucido (UEM 511 y 512).

Como el arco del muro de fachada trasera, el arco UEM 515 presenta una tipología de arco de medio punto, con una luz aproximada de 2,73 m. Permitía el paso entre la primera y la segunda crujía del antiguo cuerpo de casa.

Se trata, igualmente, de un arco de una rosca de ladrillos macizos de 29,5-30 cm de longitud trabados con mortero de arena de coloración oscura, con junta de matado superior y enfoscado de mortero de color blanquecino rico en cal.

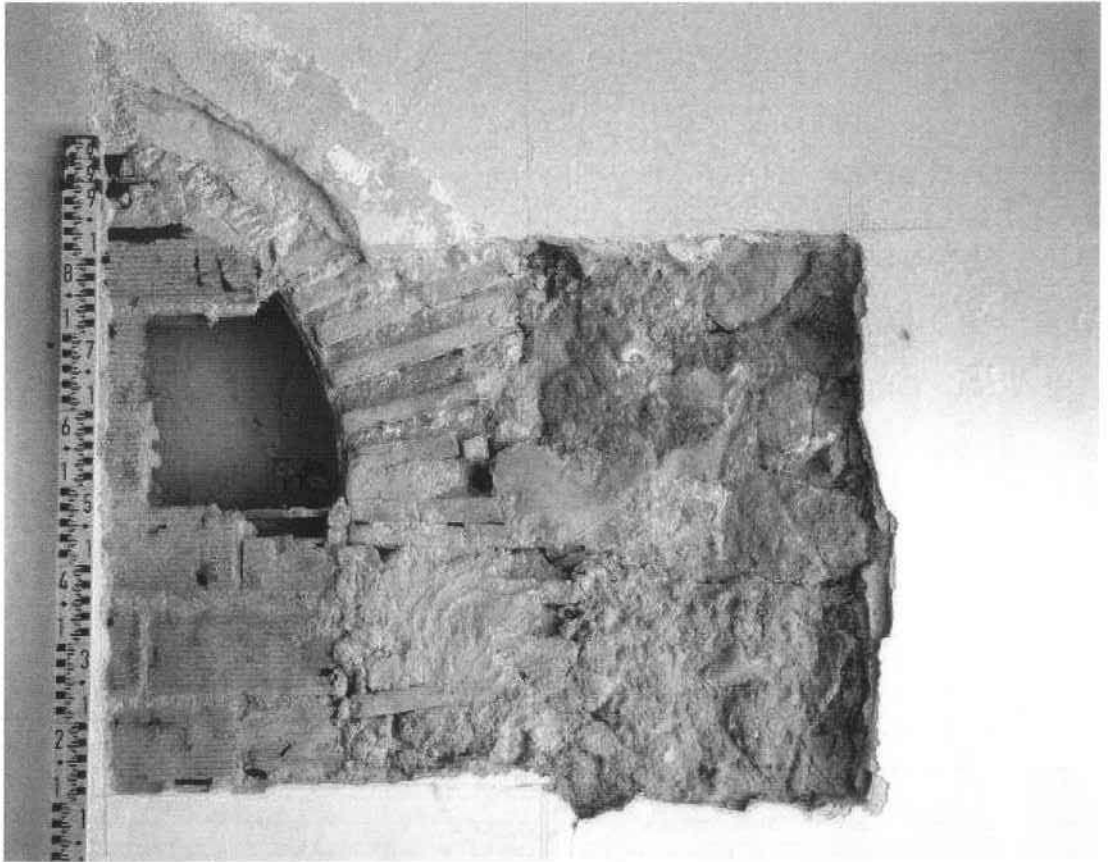
La fábrica de mampostería original repite las características de la UEM 418 de la cata 4. La anchura de este muro es de 50 cm.



Acciones de enfoscados y enlucidos actuales y cegado del arco



Detalle del antiguo arco

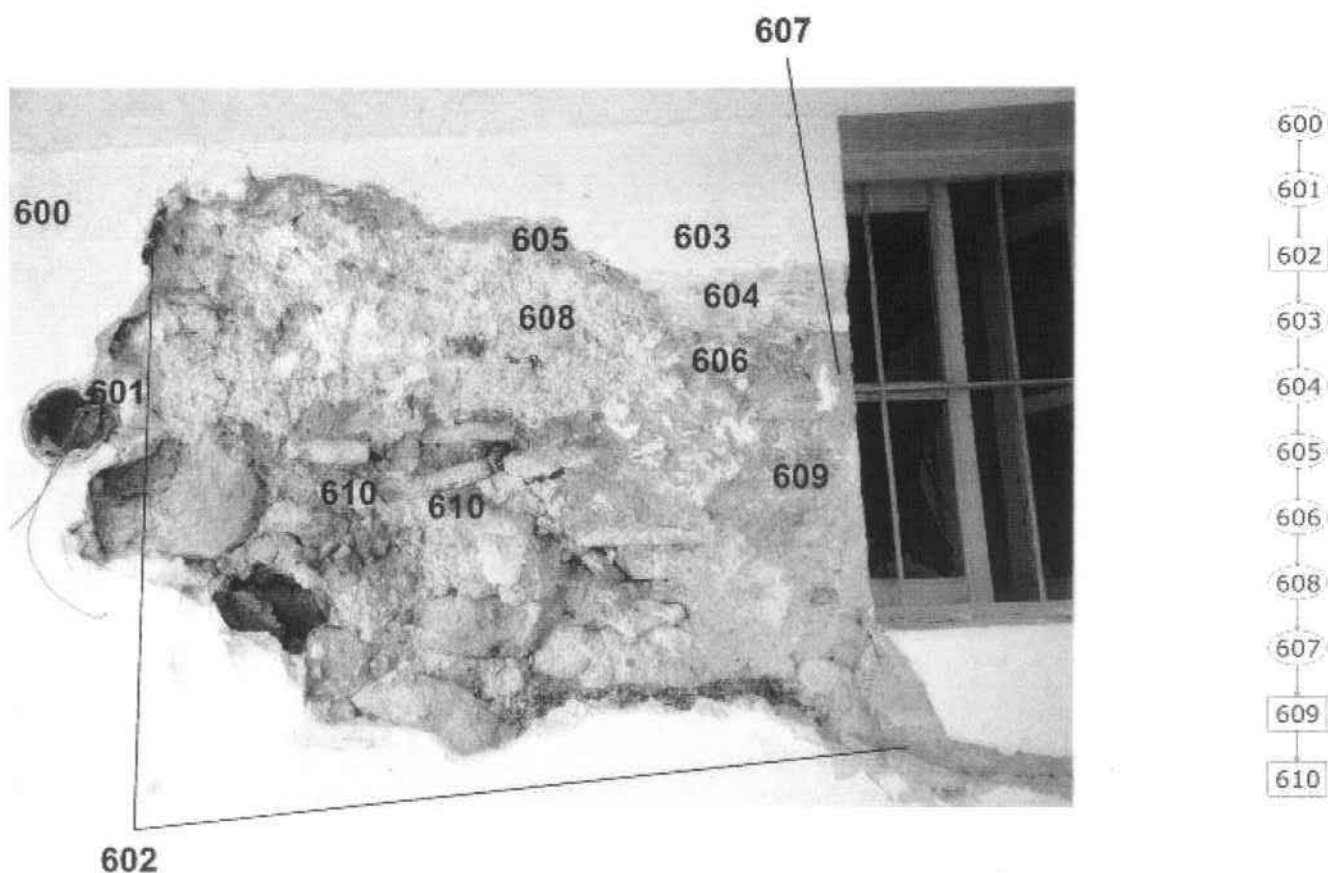


Detalle del antiguo arco y fábrica de mampostería asociada

CATA 6

La cata 6 se situó en el actual muro oeste del espacio de cocina existente hacia el paramento exterior del muro de fachada trasera o sur de la antigua casa. Es decir, en el cuerpo secundario oeste emplazado en el ámbito de patio de la alquería.

El objetivo de la cata era el de determinar si este muro correspondía a una reforma o ampliación contemporánea que se apropiaba de parte del antiguo patio para construir una estancia asociada a la vivienda sur o, por el contrario, pertenecía a una fábrica sincrónica con la antigua casa.



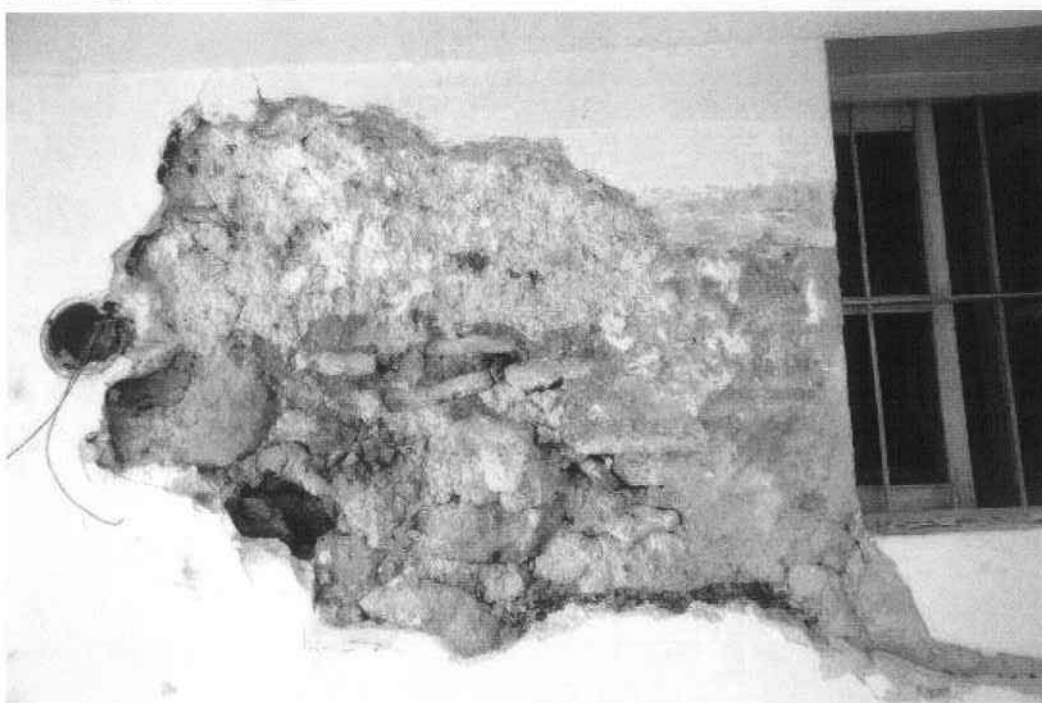
Alquería Romaguera. Gandía.

Cocina, pared oeste. Cata 6.

Como resultado del picado de parte del paramento, se ha comprobado que, en efecto, este muro constituía el muro de fachada o cierre este de un

cuerpo secundario, posiblemente de carácter económico agropecuario, adosado a la casa en su esquina sudoeste, formando parte del ámbito de patio.

Además de las acciones de acabado de la segunda mitad del siglo XX, se ha registrado la fábrica de mampostería original (UEM 610), que no difiere de las descritas hasta el momento con obra de mampostería irregular, trabado de mortero de arena oscuro y enfoscado de hormigón de cal y arena de coloración blanquecina.



CATA 7. PARED NORTE DE LA ANTIGUA CASA

La última de las catas murarias se efectuó en la pared norte, que en la actualidad separa el cuerpo de cochera del extremo norte del conjunto y una de las dos viviendas de la casa.

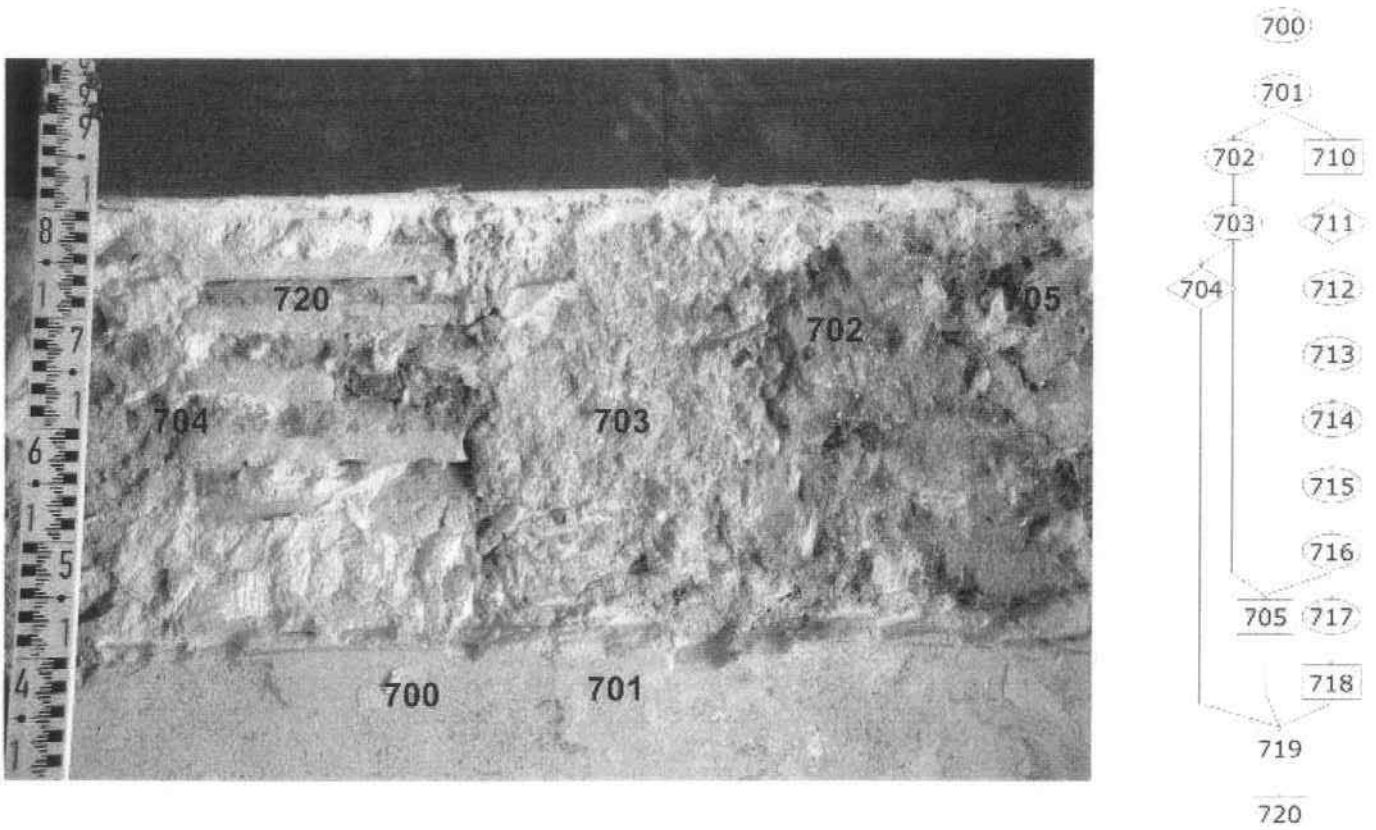
La elección de la ubicación de esta cata viene como resultado de la reflexión final de la propuesta de evolución arquitectónica de la Alquería de Romaguera que hemos ido señalando hasta el momento.

Los distintos indicios de la interpretación general del edificio y de los resultados de las anteriores catas nos indicaban, como así defendemos, que las viviendas actuales, producto de una partición de la propiedad, habían modificado la organización de la planta tradicional. Como posteriormente se explicará, los datos obtenidos de las anteriores catas indicaban la existencia de un edificio de dos crujías con fachada trasera al sur, donde se situaba una puerta de salida al patio, un muro central entre crujías con un gran vano de comunicación y una fachada principal al norte.

Para comprobar esta última hipótesis se realizó la cata 7, donde era previsible la localización de un nuevo vano, en este caso el correspondiente a la puerta principal del conjunto.

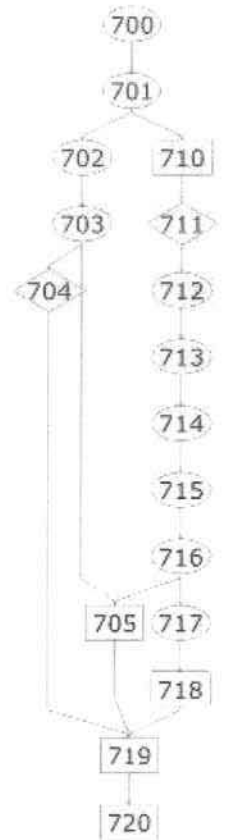
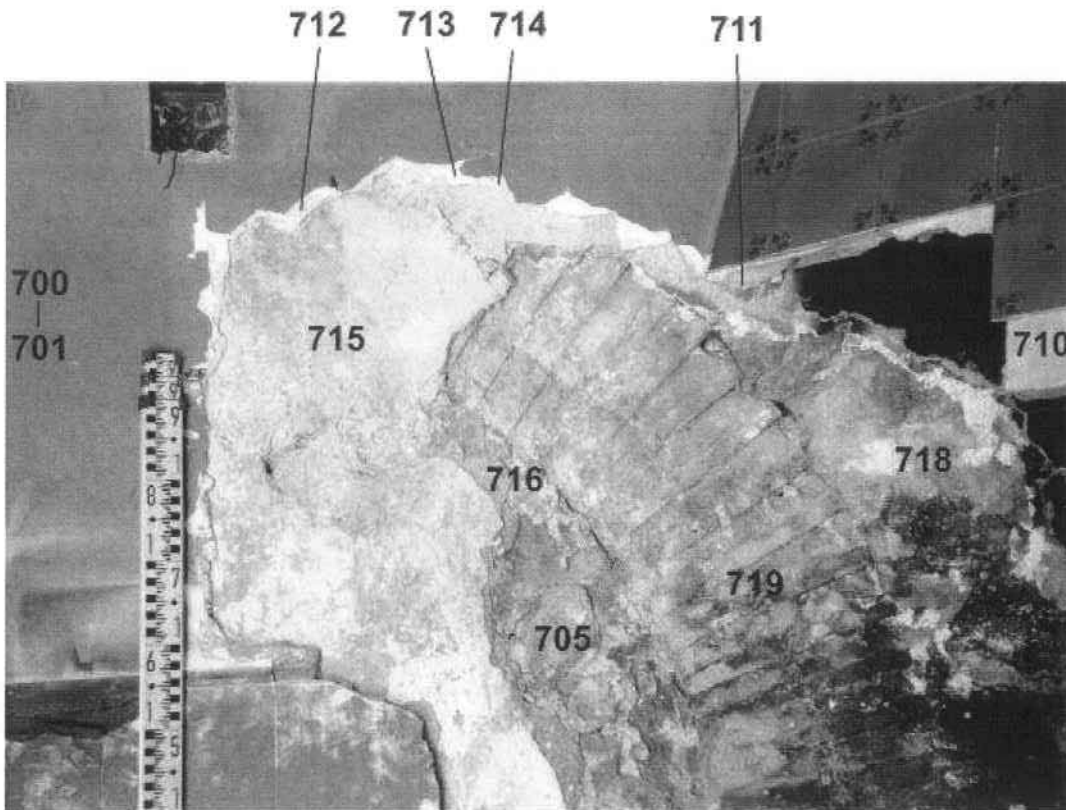
Como seguidamente se señala, las Unidades Estratigráficas Murarias diferenciadas en la cata atestiguan la interpretación de este muro como el perteneciente a la antigua fachada del edificio.

Se han picado los dos paramentos del muro, de manera que denominamos cata 7 a la correspondiente al paramento interior del edificio y cata 7b a la del paramento exterior, en la actualidad paramento sur del cuerpo de cochera.



Alquería Romaquera, Gandia.

Casa. Muro norte. Cata 7.



Alquería Romaguera. Gandia.
Casa. Muro norte. Cata 7b.



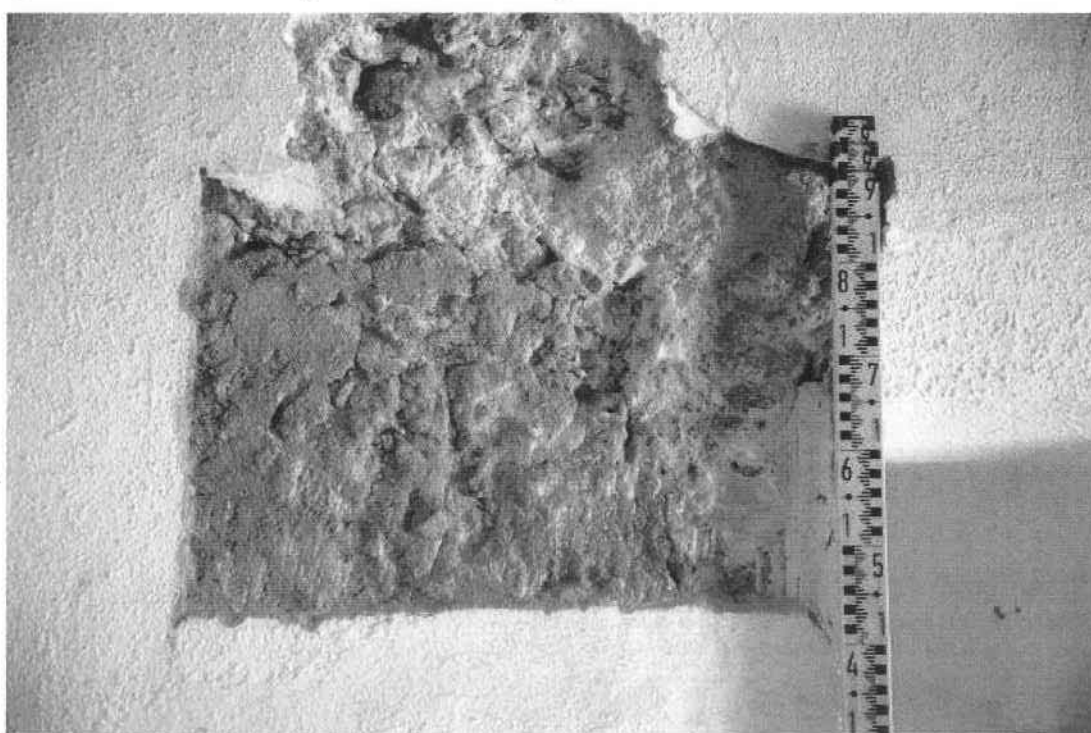
Estado inicial del paramento sur del muro de la antigua fachada principal. Cata 7



Estado inicial del paramento norte del muro de la antigua fachada principal. Cata 7b

Como hemos ido viendo a lo largo de la descripción de todas las catas, se han diferenciado una serie de acciones o UEM correspondientes a los acabados de las diferentes fases del edificio hasta alcanzar la fábrica antigua.

En este caso, las UEM 700 (capa de pintura blanca), 701 (enlucido de yeso), 712 (capa de pintura verde), 713 (capa de pintura blanca), 714 (nuevo enlucido) y 714 y 716 (enfoscados de preparación del enlucido 714), corresponden a las acciones de acabado de las actuales estancias a uno y otro lado de cada paramento, utilizadas como habitaciones de la vivienda norte y que datamos en la segunda mitad del siglo XX.

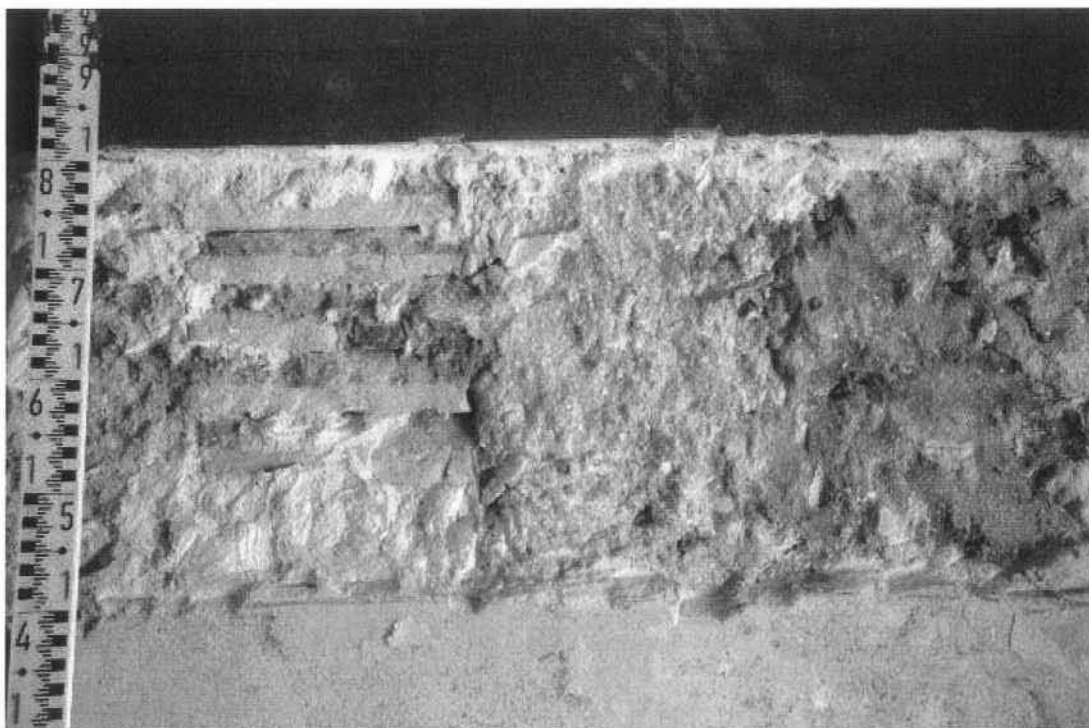


Capas de acabado contemporáneas

A partir de estas capas hemos diferenciado dos conjuntos de acciones. Las inmediatamente anteriores a las actuales son las UEM 702, 703, 704 y 705. Pertenecen a las obras de cegado de la antigua puerta principal. Con la construcción del actual cuerpo norte, concebido en origen como cochera y posteriormente utilizado parcialmente como apéndice de la vivienda norte, donde se instala una chimenea (UEM 710 y 711), se anula la antigua fachada y con ella los diferentes vanos que ella existían.

El cegado del vano (UEM 705) se realiza con obra de mampostería y sobre ella se coloca una primera capa de enfoscado de arena (UEM 703) y una

segunda de enlucido de mortero de arena de coloración rojiza. Este mismo mortero lo hemos observado en ciertas obras de reforma de los muros del patio (véase catas 2 y 3) y lo asociamos a una fase comprendida entre finales del siglo XIX y la primera mitad del siglo XX.



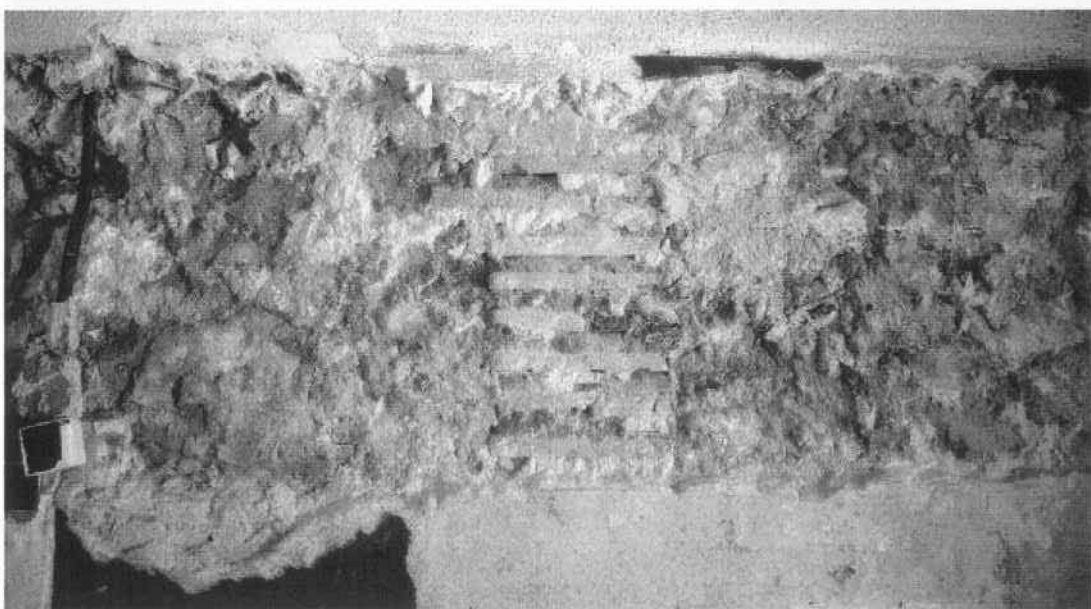
Detalle del enlucido de mortero rojizo, a la derecha de la imagen, del cegado del antiguo vano

El segundo conjunto de UEM pertenece a la fábrica original y a dos de los vanos de la antigua fachada.

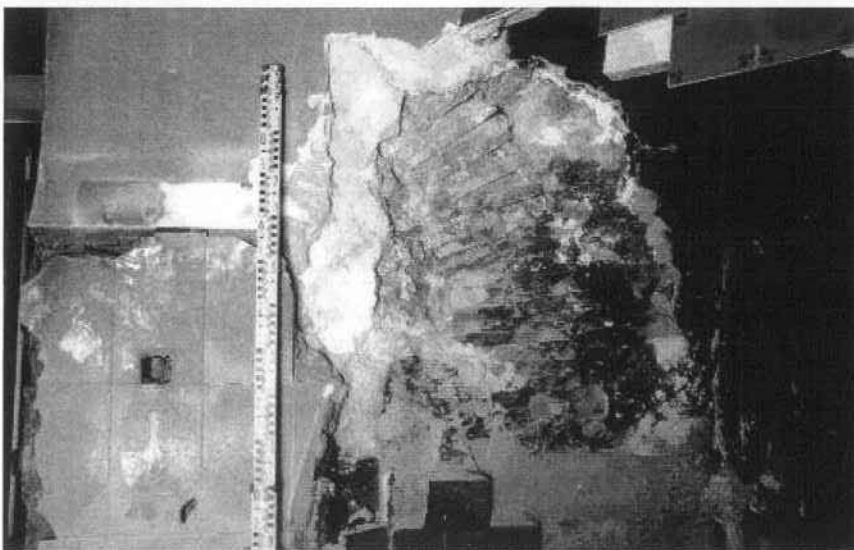
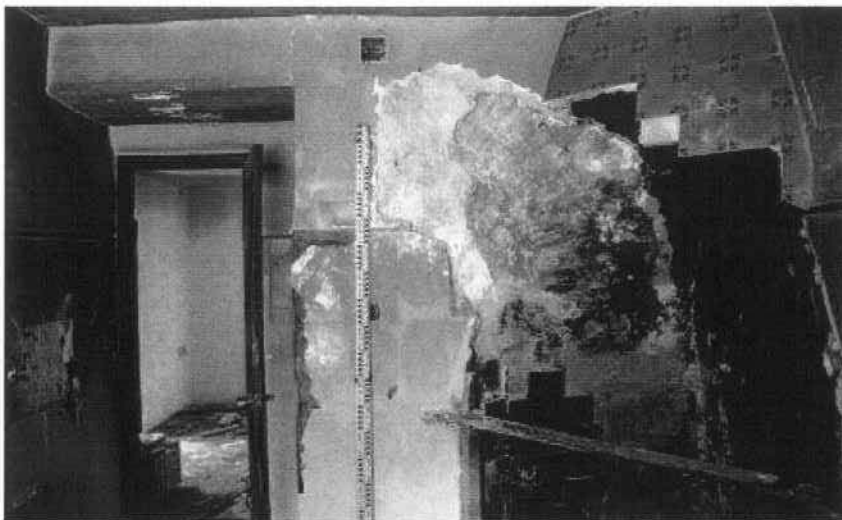
La fábrica, UEM 718, coincide totalmente con la descrita en las catas anteriores de mampostería irregular con trabado de mortero de arena y cal de coloración oscura y enfoscado de hormigón de cal, arena y gravas de coloración blanquecina (UEM 717) que lo cubre, por lo que con esta cata se documentan, finalmente, las fábricas de los tres muros paralelos a fachada de carga principal que forman la estructura de la antigua alquería: muro norte de fachada principal, muro central y muro de fachada trasera sur. Este muro presenta una anchura de 60 cm.

En cuanto a los vanos originales, hemos registrado el vano de la puerta principal (UEM 719 y 720), que como los anteriores es un arco de medio punto de obra de ladrillo en una rosca, con una luz aproximada de 1,52 m.

Asimismo, al oeste de la puerta se conserva un antiguo vano que en la actualidad se utiliza como hornacina para la vivienda de la mitad norte y que en origen se trataba de una de las dos ventanas de la planta baja que, presumiblemente, disponía la fachada principal.



Vista general del paramento sur de la antigua fachada principal y detalle del mismo. Podemos apreciar en la parte central y en el detalle la jamba oeste de la puerta de obra de ladrillo, y a la izquierda el vano actual de hornacina que interpretamos como una de las ventanas de la fachada principal



Vistas generales y detalles del arco de medio punto de la puerta de la fachada principal, cortado para la construcción del vano actual de paso interior, por lo que únicamente se conserva su jamba oeste y parte del desarrollo del arco

5. INTERPRETACIÓN DEL CONJUNTO. PROPUESTA DE EVOLUCIÓN ARQUITECTÓNICA

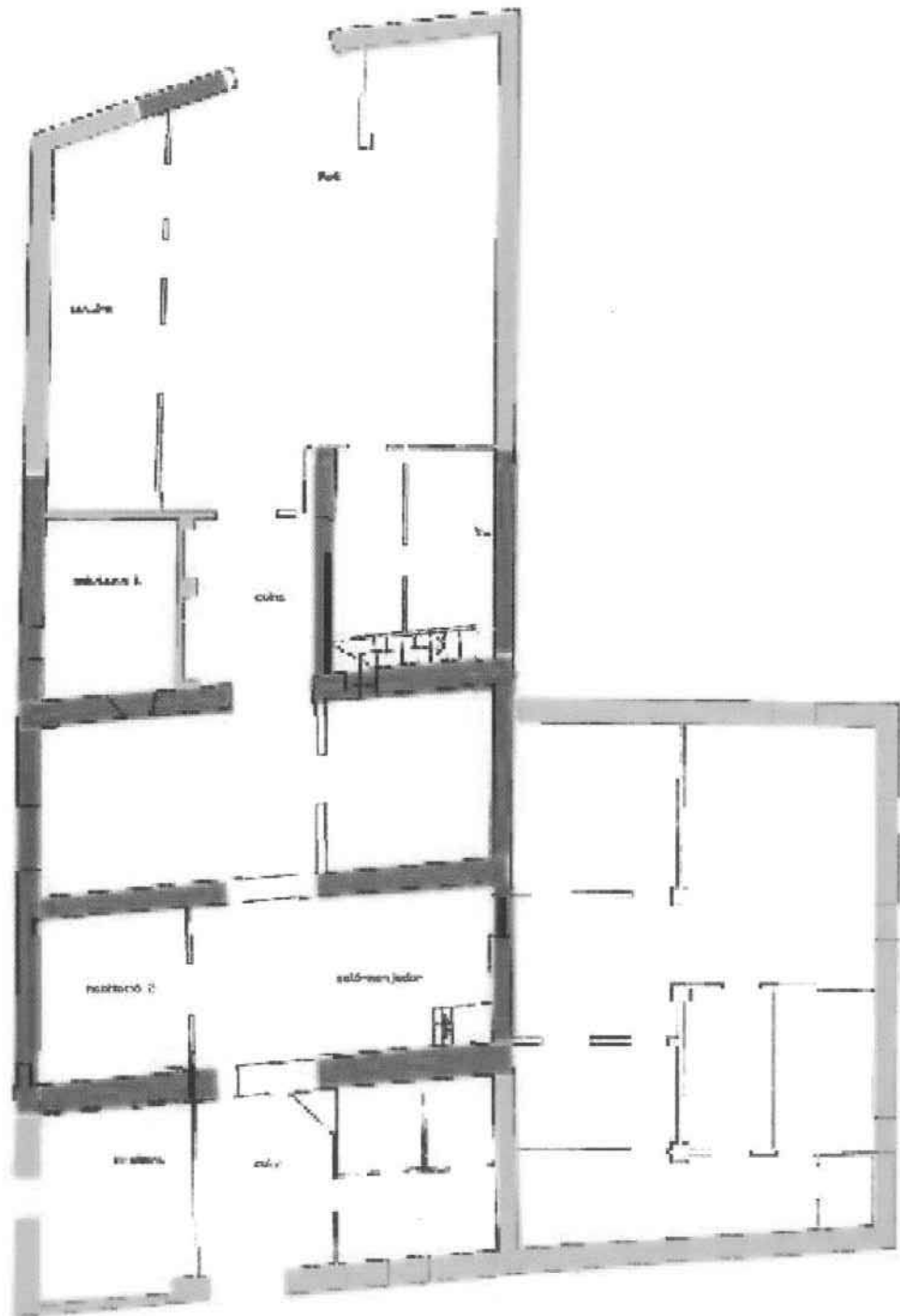
Los trabajos arqueológicos llevados a cabo hasta el momento en la Casa o Alquería de Romaguera nos permiten exponer una propuesta de reconstrucción de la evolución arquitectónica del edificio.

Únicamente se han realizado siete catas murarias, en ciertos casos extendiéndose en los dos paramentos de un muro, por lo que no se ha agotado el registro potencial del edificio.

No obstante, opinamos que los resultados son suficientes para obtener una visión general de la historia arquitectónica y constructiva del edificio, que permita la valoración patrimonial del mismo por parte de los agentes de las administraciones local y autonómica con potestad en materia de patrimonio arquitectónico.

La principal conclusión de estos trabajos es que la conformación actual del conjunto es producto de una profunda acción de reforma y ampliación de cuerpos llevada a cabo en el siglo XX, con el objetivo de dividir la antigua propiedad en dos viviendas, y que el edificio anterior a estas reformas poseía una planta y orientación diferente.

Así pues, se han diferenciado 3 grandes momentos constructivos, que de más antiguo a más moderno serían:



Evolución arquitectónica del edificio: en azul restos de muros de tapial de posible cronología bajomedieval o del siglo XVI; en rojo edificio datado entre finales del siglo XVII y primera mitad del siglo XVIII; en verde reformas del siglo XX

Fase 1. Restos de un edificio primitivo

En la actual área de patio se conservan restos muy fragmentados de fábricas de tapial de tierra batida y paramentos con costra de hormigón, que a falta de un estudio de las zanjas constructivas y de niveles del subsuelo que pudieran asociarse, podemos datar bien en el periodo bajomedieval o en el siglo XVI.

En concreto, hemos observado estas antiguas fábricas en la parte inferior del extremo norte del muro de cierre este del patio y junto a la puerta de acceso al patio en su lado sur.

Opinamos que ambos testimonios pertenecen a la antigua tapia del conjunto, que se reutilizaron parcialmente en la tapia que ha llegado hasta nuestros días. Esta tapia primitiva iría asociada a uno o varios cuerpos de vivienda o de carácter agropecuario que no se han conservado en pie y que debieron demolerse en la fase constructiva de la época Moderna.

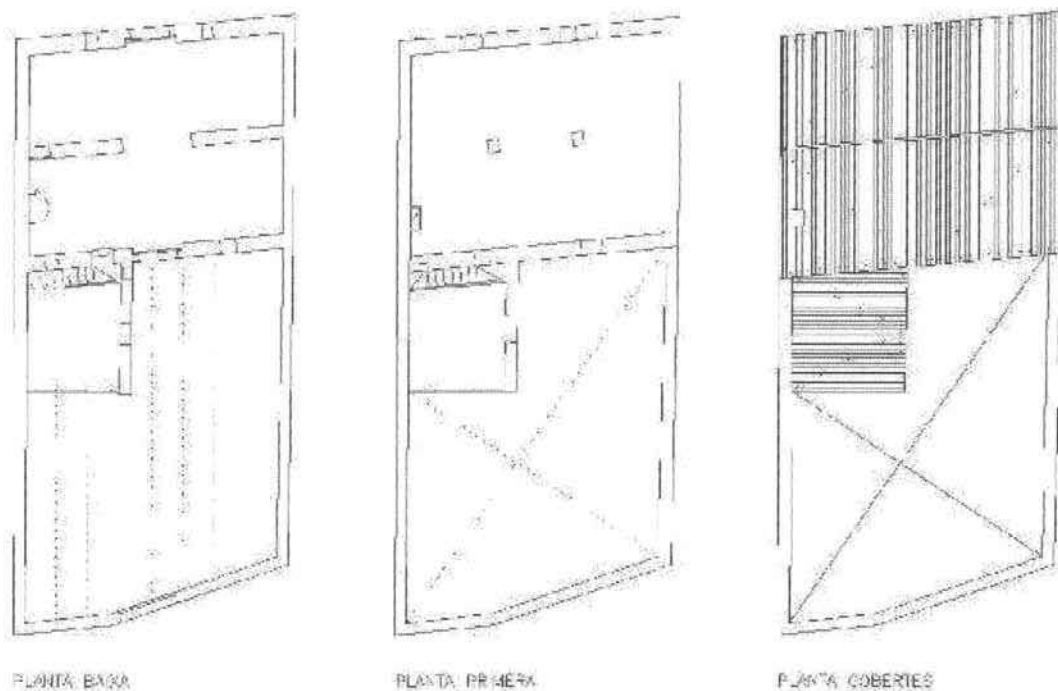
Fase 2. Etapa de construcción inicial del edificio actual

Hacia finales del siglo XVII o la primera mitad del siglo XVIII se llevó a cabo una reforma estructural del conjunto, que debió suponer la demolición casi total de las antiguas estructuras y la construcción de un nuevo edificio siguiendo una tipología arquitectónica típica de las casas rurales de época barroca (siglos XVII-XVIII).

Se construyó un edificio que constaba de un cuerpo principal de dos crujías paralelas a fachada, con la principal hacia el norte y no hacia el este como en la actualidad, dotado de planta baja y un piso y cubierta a dos aguas.

La división de las crujías se efectuaba mediante un muro de carga central en planta baja y pilares en la planta superior, existiendo un forjado entre plantas con una solución de bovedillas.

En la fachada principal, orientada al norte, hemos registrado en la planta baja parte de la antigua puerta principal, correspondiendo a un arco de medio punto de obra de ladrillo, y una de las dos ventanas que, suponemos, flanqueaban a cada lado a la referida puerta.



Hipótesis de reconstrucción de la Alquería de Romaguera en torno al siglo XVIII

El vano que ponía en comunicación a las dos crujías era también un gran arco de medio punto, del mismo modo que el vano de fachada trasera de acceso al patio.

Así pues, presentaba una planta ampliamente documentada en tierras valencianas para los siglos XVII y XVIII consistente en un edificio con los muros largos en la fachada principal y trasera, en este caso de 12,18 m de longitud, siendo los lados cortos las fachadas laterales donde se encuentran los hastiales de la cubierta a dos aguas de la casa.

La fachada solía presentar una organización muy canónica, sobre todo en los vanos, con un arco central de puerta y dos vanos de ventana simétricos en planta baja, una división de planta generalmente signficada mediante imposta y una fachada superior con uno o, muy habitualmente, un doble orden de ventanas.

Además de este cuerpo principal, el edificio contaba con otro cuerpo secundario con orientación norte-sur situado en la esquina sudoeste de la fachada trasera. Este cuerpo formaba parte del área de patio y de cuerpos de

carácter económico. Poseía una crujía con cubierta a un agua hacia el patio (este) y planta baja y un piso superior.

Enfrente de este cuerpo debía existir otro cuerpo de cobertizo también con orientación norte-sur, adosado al muro de tapia del lado este y que, posiblemente, presentaba pilares en fachada, quedando abierto este frente hacia el patio y dotado de una cubierta a un agua.

Por último, la parte trasera se remataba con un patio cerrado mediante tapia con acceso desde el lado sur, tal y como ha llegado hasta nuestros días.

La cronología de estos cuerpos viene determinada en este estudio por las técnicas constructivas que hemos podido registrar en los muros. Como se ha indicado, la tipología arquitectónica nos sitúa en un contexto amplio entre los siglos XVII al XVIII. A partir de las técnicas constructivas podemos proponer una datación algo más ajustada, que centramos entre las décadas finales del siglo XVII y tal vez con mayor probabilidad las primeras décadas o hasta mediados del siglo XVIII.

El primer dato que nos proporciona una cronología relativamente arcaica dentro de la época Moderna es la tipología de los arcos de fachada y entre crujías en medio punto, cuando para el siglo XVIII es habitual el recurso de arcos rebajados o escarzanos.

Los materiales de construcción utilizados son otro de los argumentos de datación. En especial, es característica de la etapa centrada entre los siglos XVII y XVIII la utilización de dos tipos de morteros para la fábrica, uno pobre en cal con coloración oscura por la mayor proporción de arena poco tamizada con presencia de gravas, utilizado para el trabado de ladrillos y mampuestos, y un segundo mortero u hormigón por la abundante presencia de gravas usado como enfoscado de la fábrica. Este segundo mortero es, frente al anterior, rico en cal, por lo que posee una coloración blanquecina.

Igualmente característica de la época es la disposición de los tendeles de los ladrillos con matado superior, presentando un pequeño talud, que se recubre con el mortero blanquecino. Por último las medidas de los ladrillos en torno a los 30 cm de longitud también nos sitúan en el periodo establecido.

Fase 3. Reformas del siglo XX

En el siglo XX se iniciaron una serie de reformas de hondo calado que remodelaron el antiguo edificio e incluso distorsionaron la planta original.

En un momento que podemos datar entre finales del siglo XIX o primera mitad del siglo XX, se procedió a la construcción del cuerpo que se adosa a la antigua fachada principal norte y que, en origen, debió diseñarse como cochera y como área de servicio y almacenamiento agrícola. Con posterioridad, parte de este cuerpo se apropió para la instalación de habitaciones pertenecientes a la actual vivienda norte, como es el caso de la cocina.

También de esta primera etapa centrada en el siglo XX es la remodelación actual del patio, donde se aprecian las fábricas características de este momento con mampostería trabada con un mortero de coloración rojiza y, posiblemente, la construcción inicial del segundo de los patios situado al oeste del conjunto y que debió subdividirse en una época todavía más reciente.

Pero la remodelación más importante corresponde a la división del edificio en dos viviendas, que toman como divisoria el antiguo muro existe entre las dos crujías originales. Esta profunda reforma supuso tanto la variación de la planta, como la reforma de las fábricas.

La fachada principal se trasladó al lado este, donde se dispusieron sendas puertas de acceso a cada una de las dos viviendas y nuevas ventanas para dar servicio a las habitaciones. Para ello se derribó el antiguo muro de cierre lateral este y se construyó un nuevo muro de obra de ladrillo hueco. Para ocultar y disimular la cumbrera de la cubierta (cuya estructura antigua a dos aguas en profundidad y con vertientes al norte y sur respectivamente se conservó), se construyó un hastial escalonado, a modo de espadaña, con las esquinas de aparente sillería y dos óculos.

La antigua primera crujía o norte de la casa pasó a formar el núcleo principal de la vivienda norte a la que se une el cuerpo de cochera. Por su parte, la segunda crujía se adscribe a la vivienda sur, dotada además de otras habitaciones por el sur que se apropian de espacios del antiguo patio y del cuerpo secundario de la esquina sudoeste.

Al interior se procedió a la construcción de una nueva organización de los espacios, mediante tabiques a panderete, que no siguen ninguna traza antigua y se colocaron nuevos pavimentos de terrazo. Asimismo, se ocultaron los antiguos forjados con falsos techos.

Con estas últimas reformas se desvirtuó la traza original de la casa, perdiéndose algunas de sus antiguas características de casa rural, aunque en parte permanecen ocultas en la moderna estructura.

Opinamos se ha cumplido el objetivo básico planteado en el Proyecto de Intervención arqueológica, aprobado por la Dirección General de Patrimonio Cultural Valenciano, de aproximarnos a la historia arquitectónica de este edificio rural de Gandía.

Valencia, 11 de julio de 2009



Fdo. Víctor M. Algarra Pardo



Fdo. Joan Cardona Escrivà

6. ANEXO. FICHAS DE UNIDADES ESTRATIGRÁFICAS MURARIAS

Actuació Alqueria Romaguera

Sector Fachada exterior

U.E. Pintura gris. Zócalo

N° U.E. 100

Dates	Fet	Datació provisional	Fiabilitat estratigràfica
4/6/2009		Siglo XXI	
Estança / Zona		Basada en	
Sondeig			Tipus de unitat
1			

Descripció

Pintura en el zócalo de la fachada

Descripció interna

De color gris

Arxiu topogràfic

Arxiu fotogràfic

0961 0974

Anterior a	-	Posterior a	101 102 103	
Igual a		Coetani a		
Se li recolza		Es recolza		
Cobert	-	Cobreix	101 102 103	
Reblit		Rebleix		
Tallat		Talla		

Interpretació

100

Actuació Alquería Romaguera

Sector Fachada exterior

U.E. Encalado

Nº U.E. 101

Dates	Fet	Datació provisional	Fiabilitat estratigràfica
4/6/2009		Siglo XXI	
Estança / Zona		Basada en	
Sondeig			Tipus de unitat
1			

Descripció

Encalado en la parte superior de la fachada

Descripció interna

Color blanco

Arxiu topogràfic

Arxiu fotogràfic

0961 0974

Anterior a	100	Posterior a	103 105	
Igual a		Coetani a		
Se li recolza		Es recolza		
Cobert	100	Cobreix	103 105	
Reblit		Rebleix		
Tallat		Talla		

Interpretació

101

Actuació Alqueria Romaguera

Sector Fachada exterior

U.E. Decoración plástica en zócalo y cercos

Nº U.E. 102

Dates	Fet	Datació provisional	Fiabilitat estratigràfica
4/6/2009		Siglo XXI	
Estança / Zona		Basada en	
Sondeig			Tipus de unitat
1			

Descripció

Decoración plástica, "gunitado", en el zócalo de la fachada

Descripció interna

Arxiu topogràfic

Arxiu fotogràfic

0961 0974

Anterior a	100	Posterior a	103	
Igual a		Coetani a		
Se li recolza		Es recolza		
Cobert	100	Cobreix	103	
Reblit		Rebleix		
Tallat		Talla		

Interpretació

102

Actuació Alqueria Romaguera

Sector Fachada exterior

U.E. Capa de impermeabilización en zócalo

Nº U.E. 103

Dates	Fet	Datació provisional	Fiabilitat estratigràfica
4/6/2009		Siglo XXI	
Estança / Zona		Basada en	
Sondeig			Tipus de unitat
1			

Descripció

Capa de regularización de hormigón de cemento portland de un grosor de 1'5 cm, sobre la que se ha colocado la decoración plástica (gunitado UE 101) o sobre la que se ha pintado

Descripció interna

mortero de cemento portland

Arxiu topogràfic

Arxiu fotogràfic 0974

Anterior a	100 101 102	Posterior a	104	
Igual a		Coetani a		
Se li recolza		Es recolza		
Cobert	100 101 102	Cobreix		
Reblit		Rebleix	104	
Tallat		Talla		

Interpretació

103

Actuació Alquería Romaguera

Sector Fachada exterior

U.E. Picado de saneamiento

Nº U.E. 104

Dates	Fet	Datació provisional	Fiabilitat estratigràfica
4/6/2009		Actual	
Estança / Zona		Basada en	
Sondeig			Tipus de unitat
1			

Descripció

Interfícies. Picado/Rotura

Descripció interna

Arxiu topogràfic

Arxiu fotogràfic 0974

Anterior a	103	Posterior a	105 106 107 108	
Igual a		Coetani a		
Se li recolza		Es recolza		
Cobert		Cobreix		
Reblit	103	Rebleix		
Tallat		Talla	105 106 107 108	

Interpretació

104

Actuació Alqueria Romaguera

Sector Fachada exterior

U.E. Encalado

Nº U.E. 105

Dates	Fet	Datació provisional	Fiabilitat estratigràfica
4/6/2009			
Estança / Zona		Basada en	
Sondeig			Tipus de unitat
1			

Descripció

Encalado. Sucesivas capas de cal

Descripció interna

Encalado/Enjalbegado

Arxiu topogràfic

Arxiu fotogràfic 0974

Anterior a	101 104	Posterior a	106	
Igual a		Coetani a		
Se li recolza		Es recolza		
Cobert	101	Cobreix	106	
Reblit		Rebleix		
Tallat	104	Talla		

Interpretació

105

Actuació Alqueria Romaguera

Sector Fachada exterior

U.E. Enlucido de fino

Nº U.E. 106

Dates	Fet	Datació provisional	Fiabilitat estratigràfica
4/6/2009			
Estança / Zona		Basada en	
Sondeig			Tipus de unitat
1			

Descripció

Capa de talocha y/o enlucido refinado

Descripció interna

Arxiu topogràfic

Arxiu fotogràfic 0974

Anterior a	105 104	Posterior a	107	
Igual a		Coetani a		
Se li recolza		Es recolza		
Cobert	105	Cobreix	107	
Reblit		Rebleix		
Tallat	104	Talla		

Interpretació

106

Actuació Alqueria Romaguera

Sector Fachada exterior

U.E. Enfoscado

Nº U.E. 107

Dates	Fet	Datació provisional	Fiabilitat estratigràfica
4/6/2009			
Estança / Zona		Basada en	
Sondeig			Tipus de unitat
1			

Descripció

Preparación de enlucidos

Descripció interna

Mortero de yeso de basto

Arxiu topogràfic

Arxiu fotogràfic 0974

Anterior a	106 104	Posterior a	108	
Igual a		Coetani a		
Se li recolza		Es recolza		
Cobert	106	Cobreix	108	
Reblit		Rebleix		
Tallat	104	Talla		

Interpretació

107

Actuació Alquería Romaguera

Sector Fachada exterior

U.E. Regularización: Enfoscado arena gruesa

Nº U.E. 108

Dates	Fet	Datació provisional	Fiabilitat estratigràfica
4/6/2009			
Estança / Zona		Basada en	
Sondeig			Tipus de unitat
1			

Descripció

Capa de regularización situada en la mayor parte del cuerpo principal del edificio por debajo de los enlucidos modernos

Descripció interna

Mortero de arena gruesa, gravas o granzas. Muy duro y árido al tacto.

Arxiu topogràfic

Arxiu fotogràfic 0974

Anterior a	107 104	Posterior a	109 110	
Igual a		Coetani a		
Se li recolza		Es recolza		
Cobert	107	Cobreix	109 110	
Reblit		Rebleix		
Tallat	104	Talla		

Interpretació

108

Actuació Alqueria Romaguera

Sector Fachada exterior

U.E. Huevo de ventana

Nº U.E. 109

Dates	Fet	Datació provisional	Fiabilitat estratigràfica
4/6/2009			
Estança / Zona		Basada en	
Sondeig			Tipus de unitat
1			

Descripció

Mina para colocar una ventana

Descripció interna

 Arxiu topogràfic Arxiu fotogràfic 09740974

Anterior a	108	Posterior a	110	
Igual a		Coetani a		
Se li recolza		Es recolza		
Cobert	108	Cobreix		
Reblit		Rebleix		
Tallat		Talla	110	

Interpretació

109

Actuació Alqueria Romaguera

Sector Fachada exterior

U.E. Muro de tapial

Nº U.E. 110

Dates	Fet	Datació provisional	Fiabilitat estratigràfica
4/6/2009		Bajomedieval	
Estança / Zona		Basada en	
Sondeig			Tipus de unitat
1			

Descripció

Muro situado en la fachada este, se conservan unos 7 metros, desde el límite con el cuerpo central del edificio hasta la mitad.

Descripció interna

Tapial de tierra y gravas con restos de costra en algunas zonas

Arxiu topogràfic

Arxiu fotogràfic

0974

Anterior a	108 109	Posterior a	-	
Igual a		Coetani a		
Se li recolza		Es recolza		
Cobert	108	Cobreix	-	
Reblit		Rebleix		
Tallat	109	Talla		

Interpretació

110

Actuació Alqueria Romaguera

Sector Patio Muro oeste

U.E. Encalado

Nº U.E. 200

Dates	Fet	Datació provisional	Fiabilitat estratigràfica
4/6/2009		Siglo XXI	
Estança / Zona		Basada en	
Sondeig			Tipus de unitat
2			

Descripció

Enlucido de cal

Descripció interna

Arxiu topogràfic

Arxiu fotogràfic

0977 0980

Anterior a	-	Posterior a	201	
Igual a		Coetani a		
Se li recolza		Es recolza		
Cobert	-	Cobreix	201	
Reblit		Rebleix		
Tallat		Talla		

Interpretació

200

Actuació Alqueria Romaguera

Sector Patio Muro oeste

U.E. Impermeabilización

Nº U.E. 201

Dates	Fet	Datació provisional	Fiabilitat estratigràfica
4/6/2009			
Estança / Zona		Basada en	
Sondeig			Tipus de unitat
2			

Descripció

Regularización de mortero de cemento portland

Descripció interna

Arxiu topogràfic

Arxiu fotogràfic

Anterior a	200	Posterior a	202	
Igual a		Coetani a		
Se li recolza		Es recolza		
Cobert	200	Cobreix	202	
Reblit		Rebleix		
Tallat		Talla		

Interpretació

201

Actuació Alqueria Romaguera

Sector Patio Muro oeste

U.E. Encalado

N° U.E. 202

Dates	Fet	Datació provisional	Fiabilitat estratigràfica
4/6/2009			
Estança / Zona		Basada en	
Sondeig			Tipus de unitat
2			

Descripció

Sucesivos encalados sobre la pared oeste del patio

Descripció interna

Arxiu topogràfic

Arxiu fotogràfic

Anterior a	<input type="text"/>	Posterior a	<input type="text"/>	
Igual a	<input type="text"/>	Coetani a	<input type="text"/>	
Se li recolza	<input type="text"/>	Es recolza	<input type="text"/>	
Cobert	<input type="text"/>	Cobreix	<input type="text"/>	
Reblit	<input type="text"/>	Rebleix	<input type="text"/>	
Tallat	<input type="text"/>	Talla	<input type="text"/>	

Interpretació

202

Actuació Alquería Romaguera

Sector Patio Muro oeste

U.E. Reparaciones

N° U.E. 203

Dates	Fet	Datació provisional	Fiabilitat estratigràfica
4/6/2009			
Estança / Zona		Basada en	
Sondeig			Tipus de unitat
2			

Descripció

Reparaciones de mortero de yeso de color gris

Descripció interna

Arxiu topogràfic

Arxiu fotogràfic

Anterior a	<input type="text"/>	Posterior a	<input type="text"/>	
Igual a	<input type="text"/>	Coetani a	<input type="text"/>	
Se li recolza	<input type="text"/>	Es recolza	<input type="text"/>	
Cobert	<input type="text"/>	Cobreix	<input type="text"/>	
Reblit	<input type="text"/>	Rebleix	<input type="text"/>	
Tallat	<input type="text"/>	Talla	<input type="text"/>	

Interpretació

203

Actuació Alquería Romaguera

Sector Patio Muro oeste

U.E. Interficies

Nº U.E. 204

Dates	Fet	Datació provisional	Fiabilitat estratigràfica
4/6/2009			
Estança / Zona		Basada en	
Sondeig			Tipus de unitat
2			

Descripció

Interficies. Agujeros/Perforaciones en la pared

Descripció interna

Arxiu topogràfic

Arxiu fotogràfic

Anterior a	<input type="text"/>	Posterior a	<input type="text"/>	
Igual a	<input type="text"/>	Coetani a	<input type="text"/>	
Se li recolza	<input type="text"/>	Es recolza	<input type="text"/>	
Cobert	<input type="text"/>	Cobreix	<input type="text"/>	
Reblit	<input type="text"/>	Rebleix	<input type="text"/>	
Tallat	<input type="text"/>	Talla	<input type="text"/>	

Interpretació

204

Actuació Alquería Romaguera

Sector Patio Muro oeste

U.E. Enfoscado

N° U.E. 205

Dates	Fet	Datació provisional	Fiabilitat estratigràfica
4/6/2009			
Estança / Zona		Basada en	
Sondeig			Tipus de unitat
2			

Descripció

Capa de mortero

Descripció interna

mortero con grava de río, tierra de color marrón rojizo con elementos vegetales y 1 fragmento de cerámica de cocina vidriada de color marrón

Arxiu topogràfic

Arxiu fotogràfic

Anterior a	<input type="text"/>	Posterior a	<input type="text"/>	
Igual a	<input type="text"/>	Coetani a	<input type="text"/>	
Se li recolza	<input type="text"/>	Es recolza	<input type="text"/>	
Cobert	<input type="text"/>	Cobreix	<input type="text"/>	
Reblit	<input type="text"/>	Rebleix	<input type="text"/>	
Tallat	<input type="text"/>	Talla	<input type="text"/>	

Interpretació

205

Actuació Alqueria Romaguera

Sector Patio Muro oeste

U.E. Enlucido

N° U.E. 206

Dates	Fet	Datació provisional	Fiabilitat estratigràfica
4/6/2009			
Estança / Zona		Basada en	
Sondeig			Tipus de unitat
2			

Descripció

Enlucido

Descripció interna

Arxiu topogràfic

Arxiu fotogràfic

Anterior a	<input type="text"/>	Posterior a	<input type="text"/>	
Igual a	<input type="text"/>	Coetani a	<input type="text"/>	
Se li recolza	<input type="text"/>	Es recolza	<input type="text"/>	
Cobert	<input type="text"/>	Cobreix	<input type="text"/>	
Reblit	<input type="text"/>	Rebleix	<input type="text"/>	
Tallat	<input type="text"/>	Talla	<input type="text"/>	

Interpretació

206

Actuació Alqueria Romaguera

Sector Patio Muro oeste

U.E. Revoco

Nº U.E. 207

Dates	Fet	Datació provisional	Fiabilitat estratigràfica
4/6/2009			
Estança / Zona		Basada en	
Sondeig			Tipus de unitat
2			

Descripció

Revestimiento de mortero

Descripció interna

Mortero de tierra rojiza

Arxiu topogràfic

Arxiu fotogràfic

Anterior a	<input type="text"/>	Posterior a	<input type="text"/>	
Igual a	<input type="text"/>	Coetani a	<input type="text"/>	
Se li recolza	<input type="text"/>	Es recolza	<input type="text"/>	
Cobert	<input type="text"/>	Cobreix	<input type="text"/>	
Reblit	<input type="text"/>	Rebleix	<input type="text"/>	
Tallat	<input type="text"/>	Talla	<input type="text"/>	

Interpretació

207

Actuació Alqueria Romaguera

Sector Casa Muro sur

U.E. Pintura blanca

Nº U.E. 400

Dates	Fet	Datació provisional	Fiabilitat estratigràfica
5/6/2009		Siglo XX	
Estança / Zona		Basada en	
Sondeig			Tipus de unitat
4			

Descripció

Pintura de una de las habitaciones de la casa

Descripció interna

Pintura de color blanco

Arxiu topogràfic

Arxiu fotogràfic 0990

Anterior a	-	Posterior a	401 403	
Igual a		Coetani a		
Se li recolza		Es recolza		
Cobert	-	Cobreix	401 403	
Reblit		Rebleix		
Tallat		Talla		

Interpretació

400

Actuació Alqueria Romaguera

Sector Casa Muro sur

U.E. Canalizaciones eléctricas

Nº U.E. 401

Dates	Fet	Datació provisional	Fiabilitat estratigràfica
5/6/2009			
Estança / Zona		Basada en	
Sondeig			Tipus de unitat
4			

Descripció

Infraestructura para la colocación de canalizaciones eléctricas

Descripció interna

Tubo de P.V.C, masillado de color claro y revoco de mortero de cemento portland

Arxiu topogràfic

Arxiu fotogràfic

0990

Anterior a	400	Posterior a	402	
Igual a		Coetani a		
Se li recolza		Es recolza		
Cobert	400	Cobreix		
Reblit		Rebleix	402	
Tallat		Talla		

Interpretació

401

Actuació Alqueria Romaguera

Sector Casa Muro sur

U.E. Regata

Nº U.E. 402

Dates	Fet	Datació provisional	Fiabilitat estratigràfica
5/6/2009			
Estança / Zona		Basada en	
Sondeig			Tipus de unitat
4			

Descripció

Regata para la UE 401.

Descripció interna

Arxiu topogràfic

Arxiu fotogràfic 0990

Anterior a	401	Posterior a	403 405 406 407 408	
Igual a		Coetani a		
Se li recolza		Es recolza		
Cobert		Cobreix		
Reblit	401	Rebleix		
Tallat		Talla	403 405 406 407	

Interpretació

402

Actuació Alqueria Romaguera

Sector Casa Muro sur

U.E. Pintura blanca

N° U.E. 403

Dates	Fet	Datació provisional	Fiabilitat estratigràfica
5/6/2009			
Estança / Zona		Basada en	
Sondeig			Tipus de unitat
4			

Descripció

Pintura

Descripció interna

Color blanco

Arxiu topogràfic

Arxiu fotogràfic 0990

Anterior a	400 402	Posterior a	404	
Igual a		Coetani a		
Se li recolza		Es recolza		
Cobert	400	Cobreix	404	
Reblit		Rebleix		
Tallat	402	Talla		

Interpretació

403

Actuació Alquería Romaguera

Sector Casa Muro sur

U.E. Pintura de habitación

Nº U.E. 404

Dates	Fet	Datació provisional	Fiabilitat estratigràfica
5/6/2009			
Estança / Zona		Basada en	
Sondeig			Tipus de unitat
4			

Descripció

Capa de pintura

Descripció interna

Verde claro manzana

Arxiu topogràfic

Arxiu fotogràfic

0990

Anterior a	403 402	Posterior a	405	
Igual a		Coetani a		
Se li recolza		Es recolza		
Cobert	403	Cobreix	405	
Reblit		Rebleix		
Tallat	402	Talla		

Interpretació

404

Actuació Alquería Romaguera

Sector Casa Muro sur

U.E. Pintura de habitación

N° U.E. 405

Dates	Fet	Datació provisional	Fiabilitat estratigràfica
5/6/2009			
Estança / Zona		Basada en	
Sondeig			Tipus de unitat
4			

Descripció

Capa de pintura

Descripció interna

Tempera de color verde

Arxiu topogràfic

Arxiu fotogràfic

0990

Anterior a	404 402	Posterior a	406	
Igual a		Coetani a		
Se li recolza		Es recolza		
Cobert	404	Cobreix	406	
Reblit		Rebleix		
Tallat	402	Talla		

Interpretació

405

Actuació Alqueria Romaguera

Sector Casa Muro sur

U.E. Pintura gris

N° U.E. 406

Dates	Fet	Datació provisional	Fiabilitat estratigràfica
5/6/2009			
Estança / Zona		Basada en	
Sondeig			Tipus de unitat
4			

Descripció

Capa de pintura tempera gris, en algunos puntos hay restos de otra capa de color siena o sepia que parecen simultáneas

Descripció interna

Arxiu topogràfic

Arxiu fotogràfic 0990

Anterior a	405 402	Posterior a	407	
Igual a		Coetani a		
Se li recolza		Es recolza		
Cobert	405	Cobreix	407	
Reblit		Rebleix		
Tallat	402	Talla		

Interpretació

406

Actuació Alquería Romaguera

Sector Casa Muro sur

U.E. Enlucido de fino

N° U.E. 407

Dates	Fet	Datació provisional	Fiabilitat estratigràfica
5/6/2009			
Estança / Zona		Basada en	
Sondeig			Tipus de unitat
4			

Descripció

Enlucido de yeso blanco de unos 5/7 mm de grosor

Descripció interna

Arxiu topogràfic

Arxiu fotogràfic 0990

Anterior a	406 402	Posterior a	408 409	
Igual a		Coetani a		
Se li recolza		Es recolza		
Cobert	406	Cobreix	408 409	
Reblit		Rebleix		
Tallat	402	Talla		

Interpretació

407

Actuació Alqueria Romaguera

Sector Casa Muro sur

U.E. Arco tabicado

N° U.E. 408

Dates	Fet	Datació provisional	Fiabilitat estratigràfica
5/6/2009			
Estança / Zona		Basada en	
Sondeig			Tipus de unitat
4			

Descripció

Arco de ladrillo hueco. Tabicado sencillo, al hilo.

Descripció interna

Arxiu topogràfic

Arxiu fotogràfic 0990

Anterior a	407 402	Posterior a	409	
Igual a		Coetani a		
Se li recolza		Es recolza	409	
Cobert	407	Cobreix		
Reblit		Rebleix		
Tallat	402	Talla		

Interpretació

408

Actuació Alqueria Romaguera

Sector Casa Muro sur

U.E. Picado de recibido

Nº U.E. 409

Dates	Fet	Datació provisional	Fiabilitat estratigràfica
5/6/2009			
Estança / Zona		Basada en	
Sondeig			Tipus de unitat
4			

Descripció

Picado de recibido de las UUEE 407 y 408

Descripció interna

Arxiu topogràfic

Arxiu fotogràfic 0990

Anterior a	408 407	Posterior a	410 411 412	
Igual a		Coetani a		
Se li recolza	408	Es recolza		
Cobert	407	Cobreix		
Reblit		Rebleix		
Tallat		Talla	410 411 412	

Interpretació

409

Actuació Alqueria Romaguera

Sector Casa Muro sur

U.E. Pintura azul-gris

N° U.E. 410

Dates	Fet	Datació provisional	Fiabilitat estratigràfica
5/6/2009			
Estança / Zona		Basada en	
Sondeig			Tipus de unitat
4			

Descripció

Pintura azul-gris

Descripció interna

Arxiu topogràfic

Arxiu fotogràfic 0990

Anterior a	409	Posterior a	411	
Igual a		Coetani a		
Se li recolza		Es recolza		
Cobert		Cobreix	411	
Reblit		Rebleix		
Tallat	409	Talla		

Interpretació

410

Actuació Alquería Romaguera

Sector Casa Muro sur

U.E. Encalado

Nº U.E. 411

Dates	Fet	Datació provisional	Fiabilitat estratigràfica
5/6/2009			
Estança / Zona		Basada en	
Sondeig			Tipus de unitat
4			

Descripció

Encalado, varias capas

Descripció interna

Arxiu topogràfic

Arxiu fotogràfic 0990

Anterior a	410 409	Posterior a	412	
Igual a		Coetani a		
Se li recolza		Es recolza		
Cobert	410	Cobreix	412	
Reblit		Rebleix		
Tallat	409	Talla		

Interpretació

411

Actuació Alqueria Romaguera

Sector Casa Muro sur

U.E. Enfoscado

N° U.E. 412

Dates	Fet	Datació provisional	Fiabilitat estratigràfica
5/6/2009			
Estança / Zona		Basada en	
Sondeig			Tipus de unitat
4			

Descripció

Enlucido con mortero de yeso gris, de basto

Descripció interna

Arxiu topogràfic

Arxiu fotogràfic 0990

Anterior a	411 409	Posterior a	413 414 415	
Igual a		Coetani a		
Se li recolza		Es recolza		
Cobert	411	Cobreix	413 414 415	
Reblit		Rebleix		
Tallat	409	Talla		

Interpretació

412

Actuació Alqueria Romaguera

Sector Casa Muro sur

U.E. Dintel

N° U.E. 413

Dates	Fet	Datació provisional	Fiabilitat estratigràfica
5/6/2009			
Estança / Zona		Basada en	
Sondeig			Tipus de unitat
4			

Descripció

Dintel. Rollizo de madera, probablemente de pino

Descripció interna

Arxiu topogràfic

Arxiu fotogràfic

0990

Anterior a	412	Posterior a	414	
Igual a		Coetani a		
Se li recolza		Es recolza	414	
Cobert	412	Cobreix		
Reblit		Rebleix		
Tallat		Talla		

Interpretació

413

Actuació Alqueria Romaguera

Sector Casa Muro sur

U.E. Pilastra - jamba

Nº U.E. 414

Dates	Fet	Datació provisional	Fiabilitat estratigràfica
5/6/2009			
Estança / Zona		Basada en	
Sondeig			Tipus de unitat
4			

Descripció

Pilar de apoyo de la UE 413.

Descripció interna

Obra de ladrillo macizo recortado de diversos grosores. Aparejado con yeso. Junta sin tratamiento (mismo hecho que el enlucido de la UE 412)

Arxiu topogràfic

Arxiu fotogràfic 0990

Anterior a	413 412	Posterior a	415	
Igual a		Coetani a		
Se li recolza	413	Es recolza	415	
Cobert	412	Cobreix		
Reblit		Rebleix		
Tallat		Talla		

Interpretació

414

Actuació Alquería Romaguera

Sector Casa Muro sur

U.E. Encalado

N° U.E. 415

Dates	Fet	Datació provisional	Fiabilitat estratigràfica
5/6/2009			
Estança / Zona		Basada en	
Sondeig			Tipus de unitat
4			

Descripció

Encalados bajo la UE 412. Hasta 6 mm

Descripció interna

Pintura de cal

Arxiu topogràfic

Arxiu fotogràfic 0990

Anterior a	414 412	Posterior a	416 417	
Igual a		Coetani a		
Se li recolza	414	Es recolza		
Cobert	412	Cobreix	416 417	
Reblit		Rebleix		
Tallat		Talla		

Interpretació

415

Actuació Alqueria Romaguera

Sector Casa Muro sur

U.E. Enlucido de basto

N° U.E. 416

Dates	Fet	Datació provisional	Fiabilitat estratigràfica
5/6/2009			
Estança / Zona		Basada en	
Sondeig			Tipus de unitat
4			

Descripció

Enlucido

Descripció interna

Mortero de yeso gris

Arxiu topogràfic

Arxiu fotogràfic 0990

Anterior a	415	Posterior a	418 419 417	
Igual a		Coetani a		
Se li recolza		Es recolza	418 419	
Cobert	415	Cobreix	417	
Reblit		Rebleix		
Tallat		Talla		

Interpretació

416

Actuació Alqueria Romaguera

Sector Casa Muro sur

U.E. Mortero blanco

N° U.E. 417

Dates	Fet	Datació provisional	Fiabilitat estratigràfica
5/6/2009			
Estança / Zona		Basada en	
Sondeig			Tipus de unitat
4			

Descripció

Rejuntado con mortero de cal y gravas

Descripció interna

Arxiu topogràfic

Arxiu fotogràfic 0990

Anterior a	415 316	Posterior a	418	
Igual a		Coetani a		
Se li recolza		Es recolza		
Cobert	415 316	Cobreix	418	
Reblit		Rebleix		
Tallat		Talla		

Interpretació

417

Actuació Alqueria Romaguera

Sector Casa Muro sur

U.E. Muro de mamposteria

Nº U.E. 418

Dates	Fet	Datació provisional	Fiabilitat estratigràfica
5/6/2009			
Estança / Zona		Basada en	
Sondeig			Tipus de unitat
4			

Descripció

Muro direcció N-S, transversal a la fachada exterior

Descripció interna

Mamposteria irregular trabada con mortero

Arxiu topogràfic

Arxiu fotogràfic 0990

Anterior a	416 417	Posterior a	419	
Igual a		Coetani a		
Se li recolza	416	Es recolza	419	
Cobert	417	Cobreix		
Reblit		Rebleix		
Tallat		Talla		

Interpretació

418

Actuació Alquería Romaguera

Sector Casa. Muro sur

U.E. Arco de medio punto

N° U.E. 419

Dates	Fet	Datació provisional	Fiabilitat estratigràfica
5/6/2009			
Estança / Zona		Basada en	
Sondeig			Tipus de unitat
4b			

Descripció

Arco de medio punto. Obra de ladrillo macizo a rosca. Juntas rebajadas a chaflán.
 Hoja 0'33. Luz aparente 1'51. Luz real 1'57

Descripció interna

Mortero pobre de arena con gravas y glóbulos de cal de hasta 15 mm.
 Ladrillos 295 / 145 / 29 (mediciones realizadas sobre 3 unidades)

Arxiu topogràfic

Arxiu fotogràfic

0990

Anterior a	416	Posterior a		
Igual a		Coetani a		
Se li recolza	416	Es recolza		
Cobert		Cobreix		
Reblit		Rebleix		
Tallat		Talla		

Interpretació

419

Actuació Alqueria Romaguera

Sector Casa Muro central

U.E. Pintura blanca

N° U.E. 500

Dates	Fet	Datació provisional	Fiabilitat estratigràfica
6/6/2009			
Estança / Zona		Basada en	
Sondeig			Tipus de unitat
5			

Descripció

Capa de pintura de habitación

Descripció interna

Pintura blanca

Arxiu topogràfic

Arxiu fotogràfic 1008

Anterior a		Posterior a	501	
Igual a		Coetani a		
Se li recolza		Es recolza		
Cobert		Cobreix	501	
Reblit		Rebleix		
Tallat		Talla		

Interpretació

500

Actuació Alqueria Romaguera

Sector Casa Muro central

U.E. Preparación

Nº U.E. 501

Dates	Fet	Datació provisional	Fiabilitat estratigràfica
6/6/2009			
Estança / Zona		Basada en	
Sondeig			Tipus de unitat
5			

Descripció

Preparación de la UE 500. ¿Masillado? a espátula, con un grosor de entre 0 y 2 mm

Descripció interna

Arxiu topogràfic

Arxiu fotogràfic 1008

Anterior a	500	Posterior a	502 505	
Igual a		Coetani a		
Se li recolza		Es recolza		
Cobert	500	Cobreix	502 505	
Reblit		Rebleix		
Tallat		Talla		

Interpretació

501

Actuació Alqueria Romaguera

Sector Casa Muro central

U.E. Enfoscado

N° U.E. 502

Dates	Fet	Datació provisional	Fiabilitat estratigràfica
5/6/2009			
Estança / Zona		Basada en	
Sondeig			Tipus de unitat
5			

Descripció

Enlucido de mortero de cemento portland con un grosor variable de entre 5 y 16 mm. Cegado del arco

Descripció interna

Mortero de cemento portland

Arxiu topogràfic

Arxiu fotogràfic 1008

Anterior a	501	Posterior a	503 504	
Igual a		Coetani a		
Se li recolza		Es recolza		
Cobert	501	Cobreix	503 504	
Reblit		Rebleix		
Tallat		Talla		

Interpretació

502

Actuació Alqueria Romaguera

Sector Casa Muro Central

U.E. Tabique a panderete

Nº U.E. 503

Dates	Fet	Datació provisional	Fiabilitat estratigràfica
5/6/2009			
Estança / Zona		Basada en	
Sondeig			Tipus de unitat
5			

Descripció

Tabique de cegado del arco (UE 514)

Descripció interna

Atabón hueco de 235 x 118 x 94 mm, dispuesto a panderete.

Arxiu topogràfic

Arxiu fotogràfic 1008

Anterior a	502	Posterior a	504	
Igual a		Coetani a		
Se li recolza		Es recolza	504	
Cobert	502	Cobreix		
Reblit		Rebleix		
Tallat		Talla		

Interpretació

503

Actuació Alquería Romaguera

Sector Casa Muro Central

U.E. Picado para obliteración del arco

 N° U.E. **504**

Dates	Fet	Datació provisional	Fiabilitat estratigràfica
5/6/2009			
Estança / Zona		Basada en	
Sondeig			Tipus de unitat
5			

Descripció

Picado de los enlucidos en torno al canto del arco

Descripció interna

Arxiu topogràfic

Arxiu fotogràfic

1008

Anterior a	503 502	Posterior a	505 506 507	
Igual a		Coetani a		
Se li recolza	503	Es recolza		
Cobert	502	Cobreix		
Reblit		Rebleix		
Tallat		Talla	505 506 507	

Interpretació

504

Actuació Alqueria Romaguera

Sector Casa Muro central

U.E. Pintura verde

Nº U.E. 505

Dates	Fet	Datació provisional	Fiabilitat estratigràfica
5/6/2009			
Estança / Zona		Basada en	
Sondeig			Tipus de unitat
5			

Descripció

Capa de pintura de la pared

Descripció interna

Color verde manzana

Arxiu topogràfic

Arxiu fotogràfic

1008

Anterior a	501 504	Posterior a	506	
Igual a		Coetani a		
Se li recolza		Es recolza		
Cobert	501	Cobreix	506	
Reblit		Rebleix		
Tallat	504	Talla		

Interpretació

505

Actuació Alqueria Romaguera

Sector Casa Muro Central

U.E. Enlucido de fino

N° U.E. 506

Dates	Fet	Datació provisional	Fiabilitat estratigràfica
5/6/2009			
Estança / Zona		Basada en	
Sondeig			Tipus de unitat
5			

Descripció

Enlucido

Descripció interna

Mortero de yeso

Arxiu topogràfic

Arxiu fotogràfic 1008

Anterior a	505 504	Posterior a	507	
Igual a		Coetani a		
Se li recolza		Es recolza		
Cobert	505	Cobreix	507	
Reblit		Rebleix		
Tallat	504	Talla		

Interpretació

506

Actuació Alqueria Romaguera

Sector Casa Muro Central

U.E. Enfoscado

N° U.E. 507

Dates	Fet	Datació provisional	Fiabilitat estratigràfica
5/6/2009			
Estança / Zona		Basada en	
Sondeig			Tipus de unitat
5			

Descripció

Enlucido de regularización de basto, de unos 10 mm a 12 mm de grosor

Descripció interna

Mortero de yeso

Arxiu topogràfic

Arxiu fotogràfic 1008

Anterior a	506 504	Posterior a	508 513	
Igual a		Coetani a		
Se li recolza		Es recolza		
Cobert	506	Cobreix	508 513	
Reblit		Rebleix		
Tallat	504	Talla		

Interpretació

507



Actuació Alqueria Romaguera

Sector Casa Muro central

U.E. Picado de saneado y agarre

Nº U.E. 508

Dates	Fet	Datació provisional	Fiabilitat estratigràfica
5/6/2009			
Estança / Zona		Basada en	
Sondeig			Tipus de unitat
5			

Descripció

Picado para la colocación de la UE 507

Descripció interna

Arxiu topogràfic

Arxiu fotogràfic 1008

Anterior a	507	Posterior a	509 510 511 512 514
Igual a		Coetani a	
Se li recolza		Es recolza	
Cobert	507	Cobreix	
Reblit		Rebleix	
Tallat		Talla	509 510 511 512

Interpretació

508

Actuació Alqueria Romaguera

Sector Casa Muro central

U.E. Pintura blanca

N° U.E. 509

Dates	Fet	Datació provisional	Fiabilitat estratigràfica
5/6/2009			
Estança / Zona		Basada en	
Sondeig			Tipus de unitat
5			

Descripció

Pintura blanca

Descripció interna

Arxiu topogràfic

Arxiu fotogràfic 1008

Anterior a	508	Posterior a	510	
Igual a		Coetani a		
Se li recolza		Es recolza		
Cobert		Cobreix	510	
Reblit		Rebleix		
Tallat	508	Talla		

Interpretació

509

Actuació Alqueria Romaguera

Sector Casa Muro central

U.E. Pintura amarilla

N° U.E. 510

Dates	Fet	Datació provisional	Fiabilitat estratigràfica
5/6/2009			
Estança / Zona		Basada en	
Sondeig			Tipus de unitat
5			

Descripció

Pintura amarilla

Descripció interna

Arxiu topogràfic

Arxiu fotogràfic 1008

Anterior a	509 508	Posterior a	511	
Igual a		Coetani a		
Se li recolza		Es recolza		
Cobert	509	Cobreix	511	
Reblit		Rebleix		
Tallat	508	Talla		

Interpretació

510

Actuació Alqueria Romaguera

Sector Casa Muro central

U.E. Enlucido de fino

N° U.E. 511

Dates	Fet	Datació provisional	Fiabilitat estratigràfica
5/6/2009			
Estança / Zona		Basada en	
Sondeig			Tipus de unitat
5			

Descripció

Enlucido de fino. Capa de unos 4 a 8 mm

Descripció interna

Mortero de yeso

Arxiu topogràfic

Arxiu fotogràfic

Anterior a	510 508	Posterior a	512 513	
Igual a		Coetani a		
Se li recolza		Es recolza		
Cobert	510	Cobreix	512 513	
Reblit		Rebleix		
Tallat	508	Talla		

Interpretació

511

Actuació Alquería Romaguera

Sector Casa Muro central

U.E. Regularización

Nº U.E. 512

Dates	Fet	Datació provisional	Fiabilitat estratigràfica
5/6/2009			
Estança / Zona		Basada en	
Sondeig			Tipus de unitat
5			

Descripció

Enlucido de regularización

Descripció interna

Mortero de yeso

Arxiu topogràfic

Arxiu fotogràfic 1008

Anterior a	511 513 508	Posterior a	514 515	
Igual a		Coetani a		
Se li recolza		Es recolza	514	
Cobert	511 513	Cobreix	515	
Reblit		Rebleix		
Tallat	508	Talla		

Interpretació

512

Actuació Alquería Romaguera

Sector Casa Muro central

 U.E. **Maestreado**

 Nº U.E. **513**

Dates	Fet	Datació provisional	Fiabilitat estratigràfica
5/6/2009			
Estança / Zona		Basada en	
Sondeig			Tipus de unitat
5			

Descripció

Maestreado de canto del arco

Descripció interna

Arxiu topogràfic

 Arxiu fotogràfic **1008**

Anterior a	507 511	Posterior a	512 515	
Igual a		Coetani a		
Se li recolza		Es recolza		
Cobert	507 511	Cobreix	512 515	
Reblit		Rebleix		
Tallat		Talla		

Interpretació

513

Actuació Alqueria Romaguera

Sector Casa Muro central

U.E. Muro de mamposteria

N° U.E. 514

Dates	Fet	Datació provisional	Fiabilitat estratigràfica
5/6/2009			
Estança / Zona		Basada en	
Sondeig			Tipus de unitat
5			

Descripció

Arco de medio punto. Obra de ladrillo macizo a rosca. Luz aparente 2'735

Descripció interna

Ladrillos macizos 295 x 145 x 32 ; 299 x 148 x 30-34 mm

Arxiu topogràfic

Arxiu fotogràfic

1008

Anterior a	512 508	Posterior a	515	
Igual a		Coetani a		
Se li recolza	512	Es recolza	515	
Cobert		Cobreix		
Reblit		Rebleix		
Tallat	508	Talla		

Interpretació

514

Actuació Alqueria Romaguera

Sector Cocina Pared oeste

U.E. Pintura blanca

N° U.E. 600

Dates	Fet	Datació provisional	Fiabilitat estratigràfica
8/6/2009			
Estança / Zona		Basada en	
Sondeig			Tipus de unitat
6			

Descripció

Pintura de color blanco de la cocina

Descripció interna

Pintura plàstica

Arxiu topogràfic

Arxiu fotogràfic

Anterior a		Posterior a	601	
Igual a		Coetani a		
Se li recolza		Es recolza		
Cobert		Cobreix	601	
Reblit		Rebleix		
Tallat		Talla		

Interpretació

600

Actuació Alqueria Romaguera

Sector Cocina Pared oeste

U.E. Canalizaciones

Nº U.E. 601

Dates	Fet	Datació provisional	Fiabilitat estratigràfica
8/6/2009			
Estança / Zona		Basada en	
Sondeig			Tipus de unitat
6			

Descripció

Tubo, masillado y cajas

Descripció interna

Arxiu topogràfic

Arxiu fotogràfic

Anterior a	600	Posterior a	602	
Igual a		Coetani a		
Se li recolza		Es recolza		
Cobert	600	Cobreix		
Reblit		Rebleix	602	
Tallat		Talla		

Interpretació

601

Actuació Alqueria Romaguera

Sector Cocina Pared oeste

U.E. Regata

N° U.E. 602

Dates	Fet	Datació provisional	Fiabilitat estratigràfica
8/6/2009			
Estança / Zona		Basada en	
Sondeig			Tipus de unitat
6			Unidad Interfacial

Descripció

Regata

Descripció interna

Arxiu topogràfic

Arxiu fotogràfic

Anterior a	601 603 604 606 607	Posterior a	
Igual a		Coetani a	
Se li recolza		Es recolza	
Cobert		Cobreix	
Reblit	601	Rebleix	
Tallat	603 604 606 607	Talla	

Interpretació

602

Actuació Alqueria Romaguera

Sector Cocina Pared oeste

U.E. Pintura blanca

Nº U.E. 603

Dates	Fet	Datació provisional	Fiabilitat estratigràfica
8/6/2009			
Estança / Zona		Basada en	
Sondeig			Tipus de unitat
6			

Descripció

Capa de pintura de la pared

Descripció interna

Arxiu topogràfic

Arxiu fotogràfic

Anterior a	600 602	Posterior a	604	
Igual a		Coetani a		
Se li recolza		Es recolza		
Cobert	600	Cobreix	604	
Reblit		Rebleix		
Tallat	602	Talla		

Interpretació

603

Actuació Alqueria Romaguera

Sector Cocina Pared oeste

U.E. Enlucido de fino

N° U.E. 604

Dates	Fet	Datació provisional	Fiabilitat estratigràfica
8/6/2009			
Estança / Zona		Basada en	
Sondeig			Tipus de unitat
6			

Descripció

Enlucido de dos capas

Descripció interna

Mortero de yeso

Arxiu topogràfic

Arxiu fotogràfic

Anterior a	603 602	Posterior a	605 606	
Igual a		Coetani a		
Se li recolza		Es recolza		
Cobert	603	Cobreix	605 606	
Reblit		Rebleix		
Tallat	602	Talla		

Interpretació

604

Actuació Alqueria Romaguera

Sector Cocina Pared oeste

U.E. Enfoscado

N° U.E. 605

Dates	Fet	Datació provisional	Fiabilitat estratigràfica
8/6/2009			
Estança / Zona		Basada en	
Sondeig			Tipus de unitat
6			

Descripció

Capa de base de un enlucido de dos capas

Descripció interna

Mortero de yeso

Arxiu topogràfic

Arxiu fotogràfic

Anterior a	604	Posterior a	606 607 608	
Igual a		Coetani a		
Se li recolza		Es recolza		
Cobert	604	Cobreix	606 607 608	
Reblit		Rebleix		
Tallat		Talla		

Interpretació

605

Actuació Alqueria Romaguera

Sector Cocina Pared oeste

U.E. Encalado

N° U.E. 606

Dates	Fet	Datació provisional	Fiabilitat estratigràfica
8/6/2009			
Estança / Zona		Basada en	
Sondeig			Tipus de unitat
6			

Descripció

Restos de múltiples capas de encalado

Descripció interna

Arxiu topogràfic

Arxiu fotogràfic

Anterior a	605 602	Posterior a	607 608	
Igual a		Coetani a		
Se li recolza		Es recolza		
Cobert	605	Cobreix	607 608	
Reblit		Rebleix		
Tallat	602	Talla		

Interpretació

606



Actuació Alqueria Romaguera

Sector Cocina Pared oeste

U.E. Maestreado de canto ventana

Nº U.E. 607

Dates	Fet	Datació provisional	Fiabilitat estratigràfica
8/6/2009			
Estança / Zona		Basada en	
Sondeig			Tipus de unitat
6			

Descripció

Conformado de canto de hueco de ventana

Descripció interna

Mortero de yeso

Arxiu topogràfic

Arxiu fotogràfic

Anterior a	604 605 608	Posterior a	609	
Igual a		Coetani a		
Se li recolza		Es recolza		
Cobert	604 605 608	Cobreix	609	
Reblit		Rebleix		
Tallat		Talla		

Interpretació

607

Actuació Alquería Romaguera

Sector Cocina Pared oeste

U.E. Enlucido

N° U.E. 608

Dates	Fet	Datació provisional	Fiabilitat estratigràfica
8/6/2009			
Estança / Zona		Basada en	
Sondeig			Tipus de unitat
6			

Descripció

Restos de una capa de mortero grueso. "Mortero blanco"

Descripció interna

Mortero de cal y gravas medias

Arxiu topogràfic

Arxiu fotogràfic

Anterior a	605 606	Posterior a	609 610 607	
Igual a		Coetani a		
Se li recolza		Es recolza		
Cobert	605 606	Cobreix	609 610 607	
Reblit		Rebleix		
Tallat		Talla		

Interpretació

608

Actuació Alqueria Romaguera

Sector Cocina Pared oeste

U.E. Cerco de ventana

N° U.E. 609

Dates	Fet	Datació provisional	Fiabilitat estratigràfica
8/6/2009			
Estança / Zona		Basada en	
Sondeig			Tipus de unitat
6			

Descripció

Cerco de ventana

Descripció interna

Arxiu topogràfic

Arxiu fotogràfic

Anterior a	607 608	Posterior a	610	
Igual a		Coetani a		
Se li recolza		Es recolza	610	
Cobert	607 608	Cobreix		
Reblit		Rebleix		
Tallat		Talla		

Interpretació

609

Actuació Alqueria Romaguera

Sector Cocina Pared oeste

U.E. Muro de mampostería

Nº U.E. 610

Dates	Fet	Datació provisional	Fiabilitat estratigràfica
8/6/2009			
Estança / Zona		Basada en	
Sondeig			Tipus de unitat
6			

Descripció

Muro oeste que configura la cocina de la casa

Descripció interna

Mampostería irregular y fragmentos de ladrillo

Arxiu topogràfic

Arxiu fotogràfic

Anterior a	609 608	Posterior a		
Igual a		Coetani a		
Se li recolza	609	Es recolza		
Cobert	608	Cobreix		
Reblit		Rebleix		
Tallat		Talla		

Interpretació

610

Actuació Alquería Romaguera

Sector Cuerpo Norte

U.E. Pintura blanca

Nº U.E. 700

Dates	Fet	Datació provisional	Fiabilitat estratigràfica
8/6/2009			
Estança / Zona		Basada en	
Sondeig			Tipus de unitat
7			

Descripció

Capa de pintura de la pared

Descripció interna

Pintura plàstica

Arxiu topogràfic

Arxiu fotogràfic

1014 1017 1025 1026

Anterior a		Posterior a	701	
Igual a		Coetani a		
Se li recolza		Es recolza		
Cobert		Cobreix	701	
Reblit		Rebleix		
Tallat		Talla		

Interpretació

Pintura de habitación

700

Actuació Alquería Romaguera

Sector Cuerpo Norte

U.E. Enlucido de fino

Nº U.E. 701

Dates	Fet	Datació provisional	Fiabilitat estratigràfica
8/6/2009			
Estança / Zona		Basada en	
Sondeig			Tipus de unitat
7			

Descripció

Base de regularización de habitación

Descripció interna

Mortero de yeso

Arxiu topogràfic

Arxiu fotogràfic

1014 1017 1025 1026

Anterior a	700	Posterior a	702 703 710 712	
Igual a		Coetani a		
Se li recolza		Es recolza		
Cobert	700	Cobreix	702 703 710 712	
Reblit		Rebleix		
Tallat		Talla		

Interpretació

701

Actuació Alqueria Romaguera

Sector Cuerpo Norte

U.E. Enfoscado

N° U.E. 702

Dates	Fet	Datació provisional	Fiabilitat estratigràfica
8/6/2009			
Estança / Zona		Basada en	
Sondeig			Tipus de unitat
7			

Descripció

Enfoscado

Descripció interna

Mortero de color rojizo

Arxiu topogràfic

Arxiu fotogràfic

1014 1017 1025 1026

Anterior a	701	Posterior a	703 704 705	
Igual a		Coetani a		
Se li recolza		Es recolza		
Cobert	701	Cobreix	703 704 705	
Reblit		Rebleix		
Tallat		Talla		

Interpretació

702

Actuació Alquería Romaguera

Sector Cuerpo Norte

U.E. Regularización

N° U.E. 703

Dates	Fet	Datació provisional	Fiabilitat estratigràfica
8/6/2009			
Estança / Zona		Basada en	
Sondeig			Tipus de unitat
7			

Descripció

Enfoscado de basto

Descripció interna

Arena gruesa

Arxiu topogràfic

Arxiu fotogràfic

1014 1017 1025 1026

Anterior a	701 702	Posterior a	704 705	
Igual a		Coetani a		
Se li recolza		Es recolza		
Cobert	701 702	Cobreix	704 705	
Reblit		Rebleix		
Tallat		Talla		

Interpretació

703

Actuació Alquería Romaguera

Sector Cuerpo Norte

 U.E. **Picado de saneado y agarre**

 Nº U.E. **704**

Dates	Fet	Datació provisional	Fiabilitat estratigràfica
8/6/2009			
Estança / Zona		Basada en	
Sondeig			Tipus de unitat
7			interfacial

Descripció

Picado

Descripció interna

Arxiu topogràfic

Arxiu fotogràfic

1014 1017 1025 1026

Anterior a	702 703	Posterior a	719 720	
Igual a		Coetani a		
Se li recolza		Es recolza		
Cobert	702 703	Cobreix		
Reblit		Rebleix		
Tallat		Talla	719 720	

Interpretació

704

Actuació Alquería Romaguera

Sector Cuerpo Norte

U.E. Muro de obliteración del arco norte

Nº U.E. 705

Dates	Fet	Datació provisional	Fiabilitat estratigràfica
8/6/2009			
Estança / Zona		Basada en	
Sondeig			Tipus de unitat
7			

Descripció

Muro que ciega el arco norte

Descripció interna

Mampostería irregular rematado al extremo por una pilastra de obra de ladrillo

Arxiu topogràfic

Arxiu fotogràfic

1014 1017 1025 1026

Anterior a	702 703 716	Posterior a	719 720	
Igual a		Coetani a		
Se li recolza		Es recolza	719 720	
Cobert	702 703 716	Cobreix		
Reblit		Rebleix		
Tallat		Talla		

Interpretació

705

Actuació Alberia Romaguera

Sector Acceso Norte

U.E. Mantel de chimenea

Nº U.E. 710

Dates	Fet	Datació provisional	Fiabilitat estratigràfica
8/6/2009			
Estança / Zona		Basada en	
Sondeig			Tipus de unitat
7			

Descripció

Parte de la chimenea hogar que sobresale de la pared hacia el interior de la habitación.

Descripció interna

Obra de ladrillo hueco dispuesto a panderete sostenido con un travesaño de perfilería metálica y revestido de azulejos porcelánico

Arxiu topogràfic

Arxiu fotogràfic

1014 1017 1025 1026

Anterior a	701	Posterior a	711	
Igual a		Coetani a		
Se li recolza		Es recolza	711	
Cobert	701	Cobreix		
Reblit		Rebleix		
Tallat		Talla		

Interpretació

710

Actuació Alquería Romaguera

Sector Acceso Norte

U.E. Asiento Mantel de chimenea

Nº U.E. 711

Dates	Fet	Datació provisional	Fiabilitat estratigràfica
8/6/2009			
Estança / Zona		Basada en	
Sondeig			Tipus de unitat
7			Unidad Interfacial

Descripció

Regata para colocar el mantel de chimenea

Descripció interna

Arxiu topogràfic

Arxiu fotogràfic

1014 1017 1025 1026

Anterior a	710	Posterior a	712 713 714 715	
Igual a		Coetani a		
Se li recolza	710	Es recolza		
Cobert		Cobreix		
Reblit		Rebleix		
Tallat		Talla	712 713 714 715	

Interpretació

711

Actuació Alqueria Romaguera

Sector Acceso Norte

U.E. Pintura verde

N° U.E. 712

Dates	Fet	Datació provisional	Fiabilitat estratigràfica
8/6/2009			
Estança / Zona		Basada en	
Sondeig			Tipus de unitat
7			

Descripció

Capa de pintura

Descripció interna

Pintura verde

Arxiu topogràfic

Arxiu fotogràfic

1014 1017 1025 1026

Anterior a	701 711	Posterior a	713	
Igual a		Coetani a		
Se li recolza		Es recolza		
Cobert	701	Cobreix	713	
Reblit		Rebleix		
Tallat	711	Talla		

Interpretació

712

Actuació Alqueria Romaguera

Sector Acceso Norte

U.E. Pintura blanca

N° U.E. 713

Dates	Fet	Datació provisional	Fiabilitat estratigràfica
8/6/2009			
Estança / Zona		Basada en	
Sondeig			Tipus de unitat
7			

Descripció

Pintura blanca.

Descripció interna

Tempera

Arxiu topogràfic

Arxiu fotogràfic

Anterior a	712 711	Posterior a	714	
Igual a		Coetani a		
Se li recolza		Es recolza		
Cobert	712	Cobreix	714	
Reblit		Rebleix		
Tallat	711	Talla		

Interpretació

713

Actuació Alqueria Romaguera

Sector Acceso Norte

U.E. Enlucido de fino

N° U.E. 714

Dates	Fet	Datació provisional	Fiabilitat estratigràfica
8/6/2009			
Estança / Zona		Basada en	
Sondeig			Tipus de unitat
7			

Descripció

Enlucido

Descripció interna

Arxiu topogràfic

Arxiu fotogràfic

Anterior a	713 711	Posterior a	715	
Igual a		Coetani a		
Se li recolza		Es recolza		
Cobert	713	Cobreix	715	
Reblit		Rebleix		
Tallat	711	Talla		

Interpretació

714

Actuació Alqueria Romaguera

Sector Acceso Norte

U.E. Enlucido de basto

N° U.E. 715

Dates	Fet	Datació provisional	Fiabilitat estratigràfica
8/6/2009			
Estança / Zona		Basada en	
Sondeig			Tipus de unitat
7			

Descripció

Enlucido

Descripció interna

Mortero bastardo

Arxiu topogràfic

Arxiu fotogràfic

Anterior a	714 711	Posterior a	716	
Igual a		Coetani a		
Se li recolza		Es recolza		
Cobert	714	Cobreix	716	
Reblit		Rebleix		
Tallat	711	Talla		

Interpretació

715

Actuació Alquería Romaguera

Sector Acceso Norte

U.E. Enfoscado

Nº U.E. 716

Dates	Fet	Datació provisional	Fiabilitat estratigràfica
8/6/2009			
Estança / Zona		Basada en	
Sondeig			Tipus de unitat
7			

Descripció

Capa de regularización

Descripció interna

Mortero rojizo

Arxiu topogràfic

Arxiu fotogràfic

Anterior a	715	Posterior a	705 717	
Igual a		Coetani a		
Se li recolza		Es recolza		
Cobert	715	Cobreix	705 717	
Reblit		Rebleix		
Tallat		Talla		

Interpretació

716

Actuació Alquería Romaguera

Sector Acceso Norte

U.E. Mortero blanco

Nº U.E. 717

Dates	Fet	Datació provisional	Fiabilitat estratigràfica
8/6/2009			
Estança / Zona		Basada en	
Sondeig			Tipus de unitat
7			

Descripció

Revestimiento de mortero

Descripció interna

Mortero de cal, arena y gravas finas

Arxiu topogràfic

Arxiu fotogràfic

Anterior a	716	Posterior a	718 719	
Igual a		Coetani a		
Se li recolza		Es recolza		
Cobert	716	Cobreix	718 719	
Reblit		Rebleix		
Tallat		Talla		

Interpretació

717

Actuació Alquería Romaguera

Sector Acceso Norte

U.E. Muro de mampostería

N° U.E. 718

Dates	Fet	Datació provisional	Fiabilitat estratigràfica
8/6/2009			
Estança / Zona		Basada en	
Sondeig			Tipus de unitat
7			

Descripció

Muro que ciega el arco norte y conforma el paso entre el salón y la cocina

Descripció interna

Mampostería recibida con mortero de cal y tierra de color rojizo. La jamba del vano se resuelve con ladrillo macizo.

Arxiu topogràfic

Arxiu fotogràfic

Anterior a	717	Posterior a	719	
Igual a		Coetani a		
Se li recolza		Es recolza	719	
Cobert	717	Cobreix		
Reblit		Rebleix		
Tallat		Talla		

Interpretació

718

Actuació Alquería Romaguera

Sector Acceso Norte

U.E. Arco norte

Nº U.E. 719

Dates	Fet	Datació provisional	Fiabilitat estratigràfica
8/6/2009			
Estança / Zona		Basada en	
Sondeig			Tipus de unitat
7			

Descripció

Arco de medio punto. Luz 1.52 m.

Descripció interna

Obra de ladrillo macizo a rosca. Juntas rebajadas a chaflán.

Arxiu topogràfic

Arxiu fotogràfic

Anterior a	705 718 717 704	Posterior a	720	
Igual a		Coetani a		
Se li recolza	705 718	Es recolza	720	
Cobert	717	Cobreix		
Reblit		Rebleix		
Tallat	704	Talla		

Interpretació

719

Actuació Alqueria Romaguera

Sector Casa Muro Norte

U.E. Jamba de puerta norte

Nº U.E. 720

Dates	Fet	Datació provisional	Fiabilitat estratigràfica
8/6/2009			
Estança / Zona		Basada en	
Sondeig			Tipus de unitat
7			

Descripció

Jamba interior del acceso norte, sólo se conserva la del lado oeste.

Descripció interna

Obra de ladrillo macizo dispuestos a doble asta con juntas rebajadas a chaflán.

Arxiu topogràfic

Arxiu fotogràfic

Anterior a	705 719 704	Posterior a		
Igual a		Coetani a		
Se li recolza	705 719	Es recolza		
Cobert		Cobreix		
Reblit		Rebleix		
Tallat	704	Talla		

Interpretació

720